



TOÇ BİR-SEN
TARIM-ORMAN ÇALIŞANLARI BİRLİĞİ SENDİKASI
Genel Yetkili Sendika

RAKAMLARLA TARIM SEKTÖRÜ

2022

"Birlikten Doğan Güç"

ANKARA
Nisan - 2022



TAKDİM

Tarım ve Ormanlık Hizmet Kolu'nun yetkili sendikası Toç Bir-Sen olarak; çalışanlarımızın hak ve menfaatlerinin savunucusu olmanın yanı sıra, değerlerimizle barışık sosyal sorumluluk projelerimizle de ülkemize ve milletimize faydalı işler yapmaya devam ediyoruz.

Örnek ve öncü bir Sivil Toplum Kuruluşu olmanın sorumluluğuyla sektör çalışanları, yöneticileri ile veriye ihtiyaç duyan herkesin gereksinimlerini karşılamak amacıyla ilkinin 2019 yılında sektöre kazandırdığımız, 2020 ve 2021 yıllarında güncellediğimiz "Rakamlarla Tarım Sektörü 2022" kitabımızın yeni verileri barındıran dördüncü baskısını da sizlerle paylaşmanın mutluluğunu ve gururunu yaşıyoruz.

Önceki sayılarda var olan bilgilere sadık kalınarak hazırlanan 2022 yılı baskımızda sizden gelen talepler de dikkate alınarak yapılan ilave verilerin faydalı olmasını temenni ediyoruz.

Artan nüfus, değişen ekosistem, yaşanan gelişmeler ve dönüşümlerle birlikte ikame edilemez ve stratejik önemini her geçen gün tüm dünyaya daha da çok hissettiren tarım sektörüne ilişkin verilerin her an yanınızda, gerek dijital gerekse de basılı kopyasının erişilebilir olacağını ve istifade edeceğinizi umuyoruz.

2021 yılı verilerini baz alarak hazırlanan "Rakamlarla Tarım Sektörü 2022" kitabımızın hazırlanmasında emeği geçen, geri dönüş bildiren, katkı sunan herkese teşekkür ediyor, çalışmanın başta üyelerimiz olmak üzere, tarım çalışanları ile yöneticilere ve tarım camiasına katkı sunması, sorunlara çözüm önerileri üretebilmesi temennisiyle hayırlı olmasını diliyorum.



Hüseyin ÖZTÜRK

Memur-Sen Genel Başkan Yardımcısı
Toç Bir-Sen Genel Başkanı



İÇİNDEKİLER

TAKDİM 3

DÜNYA MAKRO GÖSTERGELERİ 7

1. Bazı Ülkelerin Nüfusları ve Nüfus Projeksiyonu 10
2. Bazı Ülkelerin Arazi Varlıkları Kıyası 12
3. Bazı Ülkelerin GSYH’da Tarım Sektörünün Payı 13
4. Yetersiz Beslenme Yaygınlığı 14
5. Dünya Gıda Fiyat Endeksi 16

TÜRKİYE MAKRO GÖSTERGELERİ 19

1. Türkiye Nüfusu 20
2. İstihdam 21
3. Büyüme 22
4. Gayri Safi Yurtiçi Hasıla Değerleri 23
5. GSYH’da Tarım Sektörünün Payı 24
6. Tarım ve Orman Alanları 25
7. Üretim Değerleri 26
8. Tarımda Dış Ticaret 31
9. Enflasyon 32

BİTKİSEL ÜRETİM 35

1. Tarla Bitkileri
2. Sebzeler
3. Meyveler
4. Tohum, Fide ve Fidan Üretimi

BAZI ÜRÜNLERDE DÜNYADAKİ DURUMUMUZ 73

HAYVANSAL ÜRETİM 91

İL BİLGİLERİ 87

1. İşlenen Tarım Alanı
2. Büyükbaş Hayvan Sayıları
3. Küçükbaş Hayvan Sayıları

TARIMSAL DESTEKLER 101

ÜRETİCİ ÖRGÜTLERİ 119



KISALTMALAR

TÜİK	Türkiye İstatistik Kurumu
Da	Dekar
FAO	Food and Agriculture Organization (Birleşmiş Milletler Gıda ve Tarım Örgütü)
GSYH	Gayri Safi Yurtiçi Hasıla
GTİP	Gümrük Tarife İstatistik Pozisyonu
Ha	Hektar
HS	Harmonize Sistem
m²	Metrekare
km³	Kilometreküp
Kg	Kilogram
°C	Santigrat Derece
Kr	Kuruş
TL	Türk Lirası
TÜFE	Tüketici Fiyat Endeksi
ÜFE	Üretici Fiyat Endeksi

NOT: Bu kitapta kullanılan TÜİK, FAO gibi kaynaklardaki veriler dönem dönem revize edilebilmektedir.



DÜNYA MAKRO GÖSTERGELERİ





DÜNYA

- Dünya'nın yüzölçümü 509.200.000 km²'dir. Bunun %70'ini 360.600.000 km² ile denizler; %30'unu 148.600.000 km² ile karalar oluşturur. Kuzey Kutup çevresinde karalarla çevrilmiş bir deniz, Güney Kutup çevresinde denizlerle kuşatılmış bir kara parçası vardır.
- Dünya'da yaşayan 7,6 milyarın üzerindeki insanın hayatta kalması, gezegenin biyosferi ve doğal kaynaklarına bağlıdır.
- Dünyanın yedi kıtasından altısı geniş olup kalıcı olarak yerleşim içermektedir. Asya, dünya nüfusunun %60'ıyla (Çin ve Hindistan birlikte %35'in üzerinde bir orana sahiptir) en kalabalık kıtadır; Afrika, dünya nüfusunun % 15'inden fazlasıyla ikinci sırada, Avrupa %10, Kuzey Amerika %8, Güney Amerika yaklaşık %6 ve Okyanusya %1'den az yerleşime sahiptir. Antarktika'daki sert koşullar, kalıcı yerleşimin önünde engeldir.
- Dünya'da 2020 yılında toplam 84,7 trilyon dolar Gayri Safi Yurtiçi Hasıla gerçekleşmiş olup, Dünya Bankası son verilerine göre 2020 yılında Dünya Tarım, Orman ve Balıkçılık sektörlerinde toplam 3,7 trilyon dolar Gayri Safi Yurtiçi Hasıla değeri elde edilmiştir.



EN KALABALIK 10 ÜLKE NÜFUS DAĞILIMI

Sıra	Ülke	Nüfus	Dünya Nüfusu İçindeki Payı (%)
1	Çin	1.410.929.362	18,2
2	Hindistan	1.380.004.385	17,8
3	ABD	329.484.123	4,2
4	Endonezya	273.523.621	3,5
5	Pakistan	220.892.331	2,8
6	Brezilya	212.559.409	2,7
7	Nijerya	206.139.587	2,7
8	Bangladeş	164.689.383	2,1
9	Rusya	144.104.080	1,9
10	Meksika	128.932.753	1,7
Dünya Toplam		7.761.620.146	

Kaynak :Dünya Bankası 2020

Dünya Nüfusu İçinde Kırsal Nüfus Oranı

Yıllar	Dünya (%)
1961	65,9
1970	63,4
1980	60,7
1990	57
2000	53,3
2010	48,4
2011	47,9
2012	47,4
2013	47,0
2014	46,5
2015	46,1
2016	45,6
2017	45,2
2018	44,7
2019	44,3
2020	43,8

Kaynak :Dünya Bankası 2020

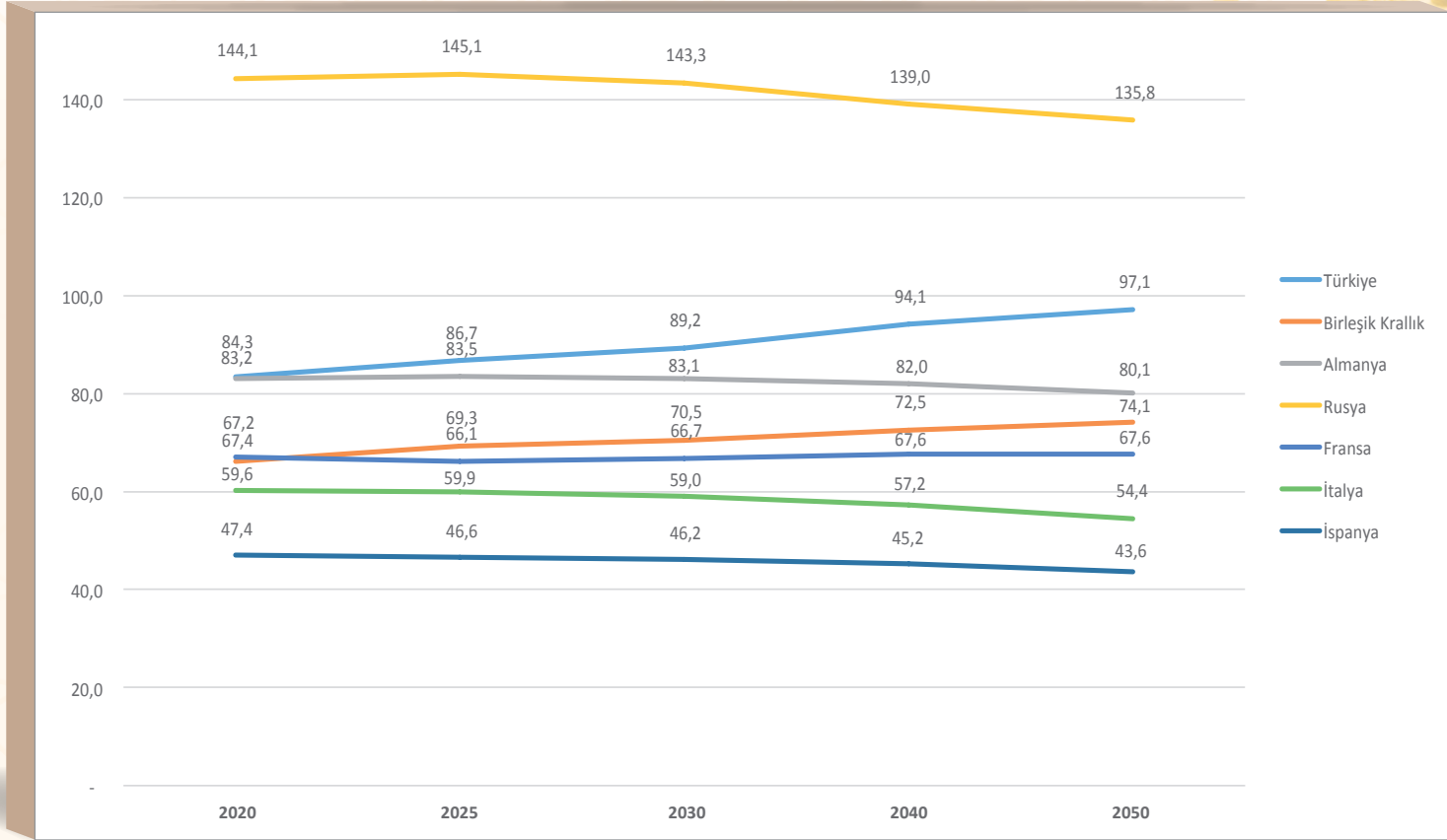


BAZI ÜLKELERİN NÜFUSLARI VE 2050 NÜFUS PROJEKSİYONLARI

Ülke	2020	2025 Yılı Nüfus Tahmini (milyon kişi)	2030 Yılı Nüfus Tahmini (milyon kişi)	2040 Yılı Nüfus Tahmini (milyon kişi)	2050 Yılı Nüfus Tahmini (milyon kişi)
Türkiye	84,3	86,7	89,2	94,1	97,1
Birleşik Krallık	67,2	69,3	70,5	72,5	74,1
Almanya	83,2	83,5	83,1	82,0	80,1
Rusya	144,1	145,1	143,3	139,0	135,8
Fransa	67,4	66,1	66,7	67,6	67,6
İtalya	59,6	59,9	59,0	57,2	54,4
İspanya	47,4	46,6	46,2	45,2	43,6

Kaynak : FAO, Dünya Bankası

BAZI ÜLKERİN NÜFUSLARI VE 2050 NÜFUS PROJeksiYONLARI



Kaynak :FAO, Dünya Bankası



Ülkelerin Arazi Varlıkları Kıyası

Tarıma Uygun Araziler

Sıra	Ülke	Tarimsal Arazi
		(1000 ha)
1	Çin	527.714
2	ABD	405.810
3	Avustralya	362.477
4	Brezilya	236.879
5	Rusya	215.494
6	Kazakistan	214.453
7	Hindistan	179.578
8	Suudi Arabistan	173.598
9	Moğolistan	113.374
10	Arjantin	108.382
34	Türkiye	37.716

Kaynak :FAO 2019

Daimi Çayır ve Mera Arazisi

Sıra	Ülke	Alan (1000 ha)
1	Çin	392.833
2	Avustralya	331.557
3	ABD	245.374
4	Kazakistan	184.464
5	Brezilya	173.361
6	Suudi Arabistan	170.000
7	Moğolistan	112.040
8	Rusya	92.052
9	Güney Afrika	83.928
10	Arjantin	74.681
43	Türkiye	14.617

Kaynak :FAO 2019

En Büyük Yenilenebilir Tatlı Su Kaynaklarına Sahip Ülkeler

Sıra	Ülke	Miktar km ³
1	Brezilya	8.233
2	Rusya	4.508
3	ABD	3.069
4	Kanada	2.902
5	Çin	2.840
6	Kolombiya	2.132
7	Avrupa Birliği	2.057
8	Endonezya	2.019
9	Peru	1.913
10	Hindistan	1.911
11	Kongo	1.283
12	Venezuela	1.233
13	Bangladeş	1.227
14	Myanmar	1.168
15	Nijerya	950

Kaynak: Worldatlas 2018

BAZI ÜLKELERİN GSYH'DA TARIM SEKTÖRÜNÜN PAYI

Ülke	1960	1970	1980	1990	2000	2010	2012	2013	2014	2015	2016	2017	2018	2019	2020
Türkiye	54,92	39,08	26,15	17,48	10,08	9,03	7,75	6,73	6,59	6,90	6,18	6,08	5,82	6,4	6,7
ABD	1,15	1,04	1,16	1,33	1,19	1,04	0,94	0,92	0,9	0,9	0,9
Almanya	0,99	0,80	0,85	0,94	0,90	0,68	0,70	0,83	0,77	0,7	0,7
Arjantin	..	9,64	6,35	8,12	4,68	7,13	5,78	6,05	6,71	5,16	6,26	5,48	6,10	6,10	5,9
Avusturya	4,33	3,10	1,65	1,27	1,35	1,25	1,20	1,13	1,11	1,20	1,15	1,1	1,1
Çin	23,18	34,80	29,63	26,58	14,68	9,33	9,11	8,94	8,67	8,42	8,13	7,57	7,19	7,1	7,7
Fransa	10,54	6,63	3,61	3,14	2,10	1,60	1,63	1,46	1,56	1,61	1,44	1,55	1,62	1,6	1,6
Hindistan	41,31	39,93	33,06	26,90	21,61	17,03	16,85	17,15	16,79	16,17	16,25	15,62	14,60	16,0	18,3
Hollanda	..	5,17	3,45	4,01	2,30	1,78	1,66	1,79	1,74	1,72	1,77	1,86	1,63	1,6	1,6
İran	25,90	12,99	11,06	12,49	9,07	6,50	7,62	9,75	9,78	10,48	9,64	9,50	9,93	12,2	11,3
İspanya	3,75	2,43	2,41	2,62	2,54	2,74	2,83	2,80	2,80	2,6	3,1
İtalya	3,18	2,56	1,78	1,97	2,14	2,00	2,07	1,93	1,96	1,94	1,9	2
Pakistan	43,68	33,43	26,51	23,06	24,14	23,28	23,71	23,83	23,74	23,82	23,22	22,93	22,85	22	23,1
Rusya	15,46	5,75	3,34	3,20	3,16	3,36	3,87	3,85	3,55	3,15	3,4	3,7
Tayland	36,44	25,92	23,24	12,50	8,50	10,53	11,51	11,32	10,09	8,88	8,45	8,33	8,12	8	8,6
Ukrayna	24,45	14,49	7,45	7,82	8,79	10,15	12,06	11,73	10,19	10,14	9	9,3

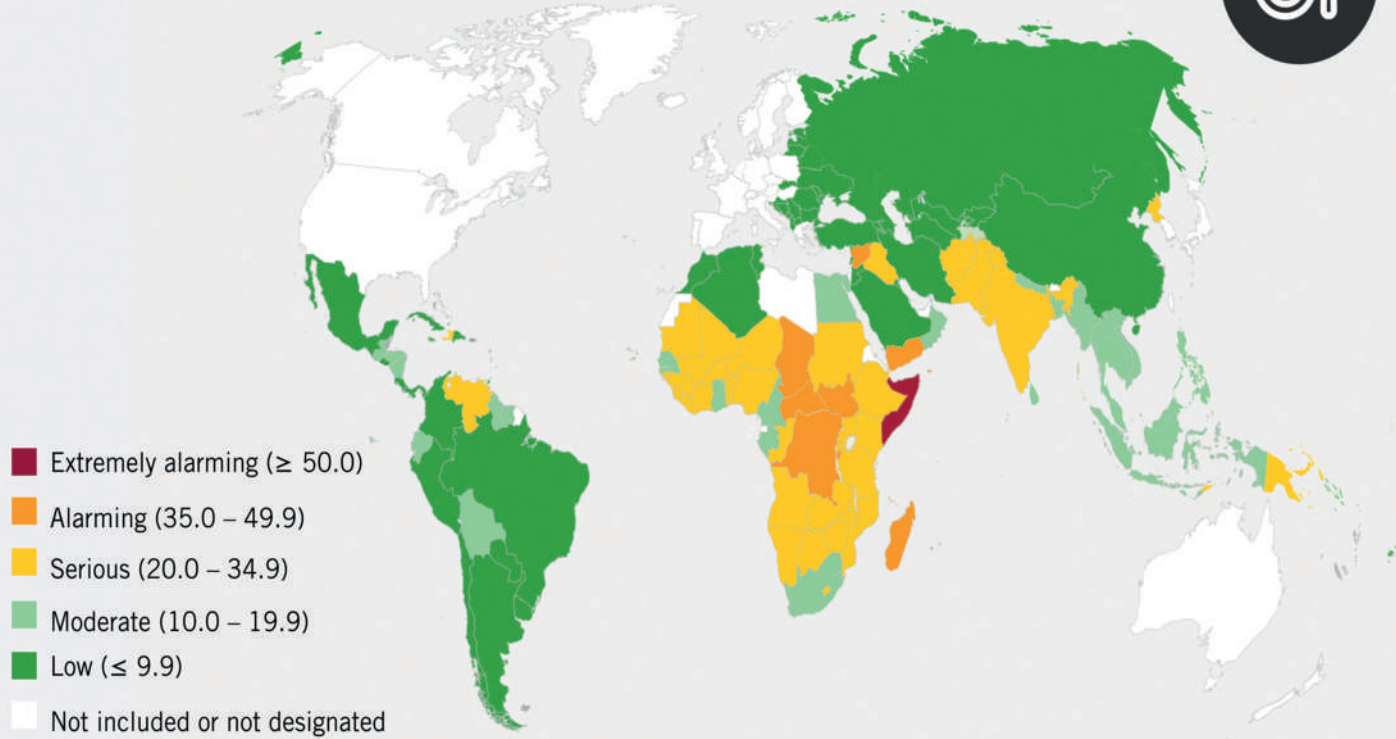


DÜNYADA YETERSİZ BESLENME YAYGINLIĞI

KITALAR VE BÖLGELER	2005	2010	2015	2016	2017	2018	2019	2020
Dünya	12,4	9,2	8,3	8,3	8,1	8,3	8,4	9,9
Afrika	21,3	18	16,9	17,5	17,1	17,8	18	21
Kuzey Afrika	8,5	7,3	6,1	6,2	6,5	6,4	6,4	7,1
Sahra Altı Afrika	24,6	20,6	19,4	20,1	19,5	20,4	20,6	24,1
Doğu Afrika	33	28,4	24,8	25,6	24,9	25,9	25,6	28,1
Orta Afrika	36,8	28,9	28,7	29,6	28,4	29,4	30,3	31,8
Güney Afrika	5	6,2	7,5	7,9	7,3	7,6	7,6	10,1
Batı Afrika	14,2	11,3	11,5	11,9	11,8	12,5	12,9	18,7
Asya	13,9	9,5	8,3	8	7,8	7,8	7,9	9
Orta Asya	10,6	4,4	2,9	3,2	3,2	3,1	3	3,4
Doğu Asya	6,8	<2,5	<2,5	<2,5	<2,5	<2,5	<2,5	<2,5
Güney Asya	20,5	15,6	14,1	13,2	13	13,1	13,3	15,8
Batı Asya	9	9,1	14,3	15	14,5	14,4	14,4	15,1
Latin Amerika ve Karayip	9,3	6,9	5,8	6,8	6,6	6,8	7,1	9,1
Karayip	19,2	15,9	15,2	15,4	15,3	16,1	15,8	16,1
Orta Amerika	8	7,4	7,5	8,1	7,9	8	8,1	10,6
Güney Amerika	8,8	5,7	4,2	5,4	5,2	5,4	5,8	7,8
Kuzey Amerika	<2,5	<2,5	<2,5	<2,5	<2,5	<2,5	<2,5	<2,5
Okyanusya	6,9	5,3	6,1	6,2	6,3	6,2	6,2	6,2
Avrupa	<2,5	<2,5	<2,5	<2,5	<2,5	<2,5	<2,5	<2,5

Kaynak :FAO 2020

Açlık Haritası 2021



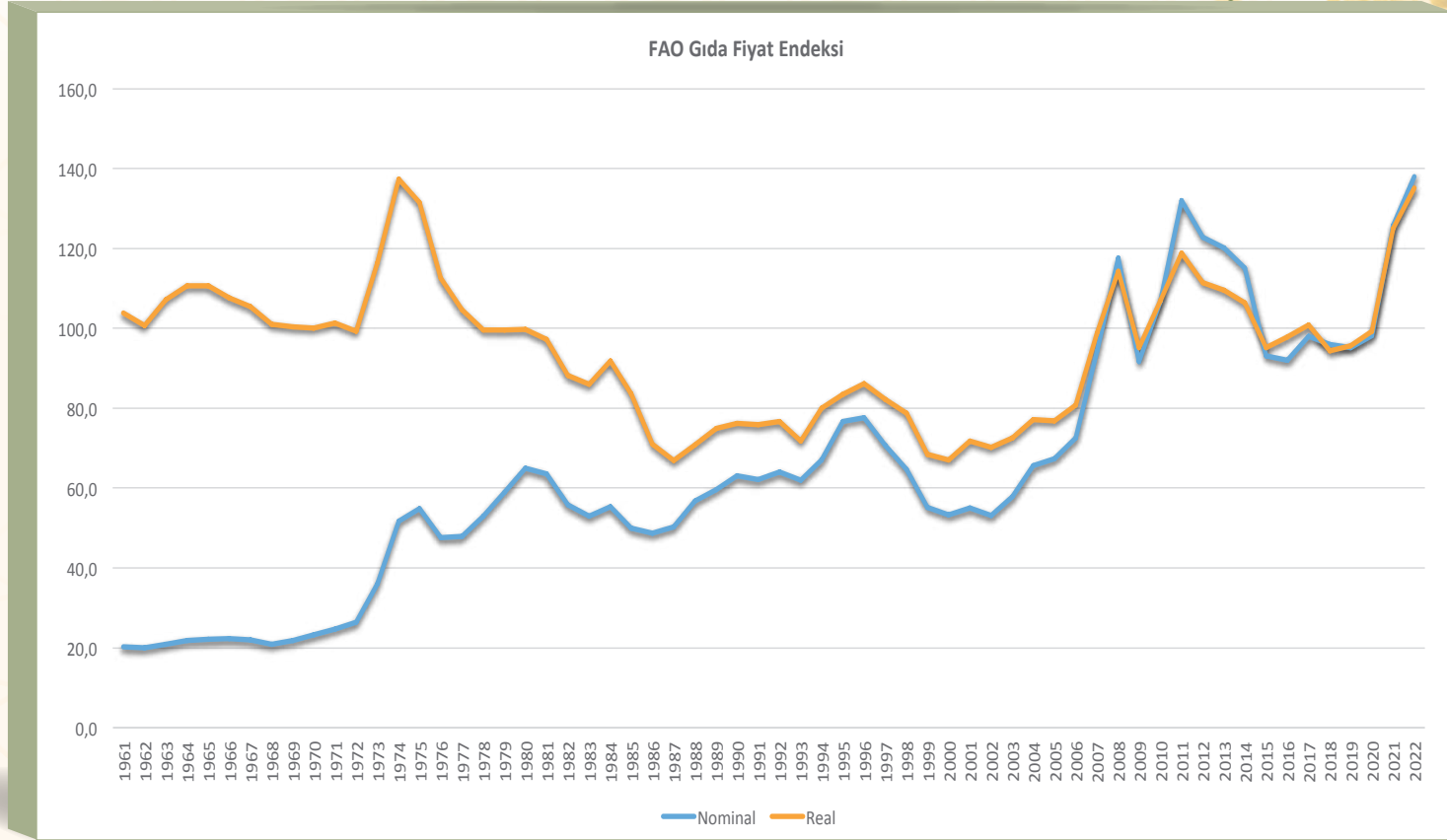


DÜNYA GIDA FİYAT ENDEKSİ

		Food Price Index ¹	Meat ²	Dairy ³	Cereals ⁴	Vegetables Oils ⁵	Sugar ⁶
2004		65.6	67.6	69.8	64.0	69.6	44.3
2005		67.4	71.8	77.2	60.8	64.4	61.2
2006		72.6	70.5	73.1	71.2	70.5	91.4
2007		94.3	76.9	122.4	100.9	107.3	62.4
2008		117.5	90.2	132.3	137.6	141.1	79.2
2009		91.7	81.2	91.4	97.2	94.4	112.2
2010		106.7	91.0	111.9	107.5	122.0	131.7
2011		131.9	105.3	129.9	142.2	156.5	160.9
2012		122.8	105.0	111.7	137.4	138.3	133.3
2013		120.1	106.2	140.9	129.1	119.5	109.5
2014		115.0	112.2	130.2	115.8	110.6	105.2
2015		93.0	96.7	87.1	95.9	89.9	83.2
2016		91.9	91.0	82.6	88.3	99.4	111.6
2017		98.0	97.7	108.0	91.0	101.9	99.1
2018		95.9	94.9	107.3	100.8	87.8	77.4
2019		95.1	100.0	102.8	96.6	83.2	78.6
2020		98.1	95.5	101.8	103.1	99.4	79.5
2021		125.7	107.7	119.1	131.2	164.9	109.3
2021	February	116.6	97.8	113.1	126.1	147.5	100.2
	March	119.2	100.8	117.5	123.9	159.3	96.2
	April	122.1	104.3	119.1	126.2	162.2	100.0
	May	128.1	107.4	121.1	133.7	174.9	106.8
	June	125.3	110.7	119.9	130.3	157.7	107.7
	July	124.6	114.1	116.7	126.3	155.5	109.6
	August	128.0	113.4	116.2	130.4	165.9	120.5
	September	129.2	112.7	118.1	132.8	168.6	121.2
	October	133.2	112.0	121.5	137.1	184.8	119.1
	November	135.2	112.5	126.0	141.4	184.6	120.2
	December	133.7	111.0	129.0	140.5	178.5	116.4
2022	January	135.4	111.5	132.6	140.6	185.9	112.7
	February	140.7	112.8	141.1	144.8	201.7	110.6

- Food Price Index (Gıda Fiyat Endeksi):** 5 emtia grubu fiyat endeksinin ortalamasının oluşur, 2014-2016 için her bir grubun ortalama ihracat payları ile ağırlıklandırılmıştır: FAO emtia uzmanları tarafından uluslararası fiyatları temsil ettiği düşünülen her alt endekste toplam 95 fiyat kotasyonu olan gıda ürünleri genel endekse dahildir.
- Meat (Et Fiyat Endeksi):** 10 temsili pazardan dört et türünün (sığır, domuz, kümes hayvanları ve küçükbaş hayvanlar) 35 ortalama ihracata değeri/ pazar fiyatı baz alınmıştır. Her bir et türü içinde, ihracat birim değerleri / fiyatları, ilgili pazarların ticari paylarına göre ağırlıklandırılırken, et türleri ise 2014-2016 yılı ortalama küresel ihracat ticaret paylarına göre ağırlıklandırılmıştır. Son iki aya ait teklifler tahminlerden oluşabilir ve revizyona tabi olabilir.
- Dairy (Süt Ürünleri Fiyat Endeksi):** İki temsili pazardan dört süt ürününün (tereyağı, peynir, SMP ve WMP) 8 fiyat teklifi kullanılarak hesaplanmıştır. Her bir süt ürünü içinde fiyatlar, ilgili pazarların ticari paylarına göre ağırlıklandırılır.
- Cereals (Tahıl Fiyat Endeksi):** Uluslararası Tahıl Konseyi (IGC) buğday fiyat endeksi (ortalama 10 farklı buğday fiyat teklifi), IGC mısır fiyat endeksi (ortalama 4 farklı mısır fiyat teklifi), IGC arpa fiyat endeksi (ortalama 5 farklı arpa fiyat teklifi), 1 sorgum ihracat kotasyonu ve FAO Tüm Pirinç Fiyat Endeksi kullanılarak derlenmiştir. FAO Tüm Pirinç Fiyat Endeksi, Indica, Aromatic, Japonica ve Glutinous pirinç çeşitlerinden oluşan dört grupta birleştirilen 21 pirinç ihracat teklifine dayanmaktadır. Her çeşit grubu içinde, uygun fiyat tekliflerinin göreceli fiyatlarının basit bir ortalaması hesaplanır; daha sonra, dört pirinç çeşidinin her birinin ortalama nispi fiyatları, 2014-2016 için (sabit) ticari payları ile ağırlıklandırılarak birleştirilir. Tahıl Fiyat Endeksi, sorgum, IGC buğdayı, mısır ve bariey fiyat endekslerinin ortalama fiyatlarını (2014-2016 yeniden baz alınarak) ve FAO Tüm Pirinç Fiyat Endeksi'ni, her bir emtiayı 2014-2016 ortalama ihracat ticaret payı ile tartarak birleştirir.
- Vegetables Oil (Bitkisel Yağ Fiyat Endeksi):** 2014-2016 yılları için 10 farklı yağdan her bir yağ ürününün ortalama ihracat, ticaret payları ile ağırlıklandırılmış ortalamasından oluşmaktadır.
- Sugar (Şeker Fiyat Endeksi):** 2014-2016 Uluslararası Şeker Anlaşması fiyatlarının baz olarak endeks formu.

YILLARA GÖRE DÜNYA GIDA FİYAT ENDEKSİ DEĞİŞİMİ





TÜRKİYE MAKRO GÖSTERGELERİ





NÜFUS

Yıllar	Türkiye Nüfusu (Kişi)	Kırsal Nüfus (Kişi)	Kırsal Nüfusun Payı
2000	67.803.927	23.797.653	% 35,10
2007	70.586.256	20.838.397	% 29,50
2008	71.517.100	17.905.377	% 25
2009	72.561.312	17.754.093	% 24,50
2010	73.722.988	17.500.632	% 23,70
2011	74.724.269	17.338.563	% 23,20
2012	75.627.384	17.178.953	% 22,70
2013	76.667.864	6.633.451	% 8,70
2014	77.695.904	6.409.722	% 8,20
2015	78.741.053	6.217.919	% 7,90
2016	79.814.871	6.143.123	% 7,70
2017	80.810.525	6.049.393	% 7,50
2018	82.003.882	6.337.385	% 7,70
2019	83.154.997	6.003.717	% 7,20
2020	83.614.362	5.878.321	% 7
2021	84.680.273	5.771.642	% 6,80

Kaynak : TÜİK

2012 yılındaki Büyükşehir Yasasından sonra kırsal alan tanımı değişmiştir.

2019 Yılı FAO rakamlarına göre Ülkemiz nüfus bakımından Dünyada 18. sıradadır.

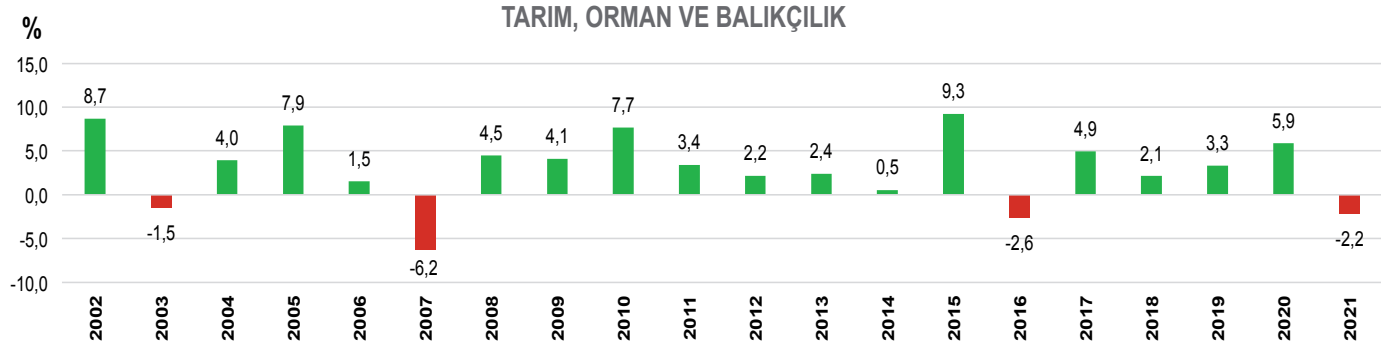
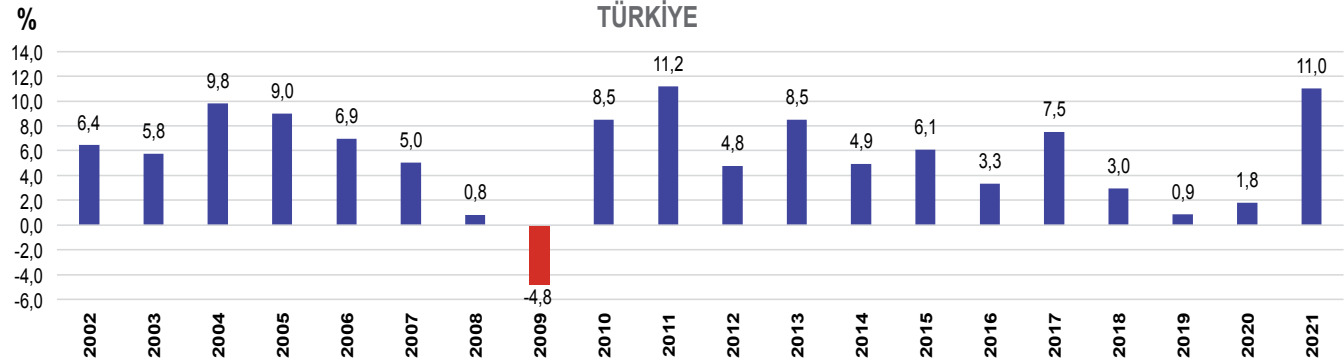
2019 yılında 7,67 milyar olan Dünya nüfusunun Birleşmiş Milletler raporuna göre 2050 yılında 9,8 milyar olması öngörülmektedir.

İSTİHDAM

Yıllar	Genel İşsizlik Oranı (%)	Toplam İşgücü	Toplam İstihdam	Tarım		Sanayi		İnşaat		Hizmetler	
				Kişi	Payı (%)	Kişi	Payı (%)	Kişi	Payı (%)	Kişi	Payı (%)
2002	10,3	23.818	21.354	7.458	34,9	3.954	18,5	958	4,5	8.984	42,1
2008	10,0	22.899	20.604	4.621	22,4	4.537	22,0	1.238	6,0	10.208	49,5
2009	13,1	23.710	20.615	4.752	23,1	4.179	20,3	1.305	6,3	10.380	50,4
2010	11,1	24.594	21.858	5.084	23,3	4.615	21,1	1.434	6,6	10.725	49,1
2011	9,1	25.594	23.266	5.412	23,3	4.842	20,8	1.680	7,2	11.332	48,7
2012	8,4	26.141	23.937	5.301	22,1	4.903	20,5	1.717	7,2	12.016	50,2
2013	9,0	27.046	24.601	5.204	21,2	5.101	20,7	1.768	7,2	12.528	50,9
2014	9,9	28.786	25.933	5.470	21,1	5.316	20,5	1.912	7,4	13.235	51,0
2015	10,3	29.678	26.621	5.483	20,6	5.332	20,0	1.914	7,2	13.891	52,2
2016	10,9	30.535	27.205	5.305	19,5	5.296	19,5	1.987	7,3	14.617	53,7
2017	10,9	31.643	28.189	5.464	19,4	5.383	19,1	2.095	7,4	15.246	54,1
2018	11,0	32.274	28.738	5.297	18,4	5.674	19,7	1.992	6,9	15.774	54,9
2019	13,7	32.549	28.080	5.097	18,2	5.561	19,8	1.550	5,5	15.872	56,5
2020	13,1	30.735	26.695	4.737	17,7	5.482	20,5	1.546	5,8	14.930	56,0
2021	12,0	32.716	28.797	4.948	17,2	6.143	21,3	1.777	6,2	15.928	55,4

Kaynak : TÜİK

BÜYÜME



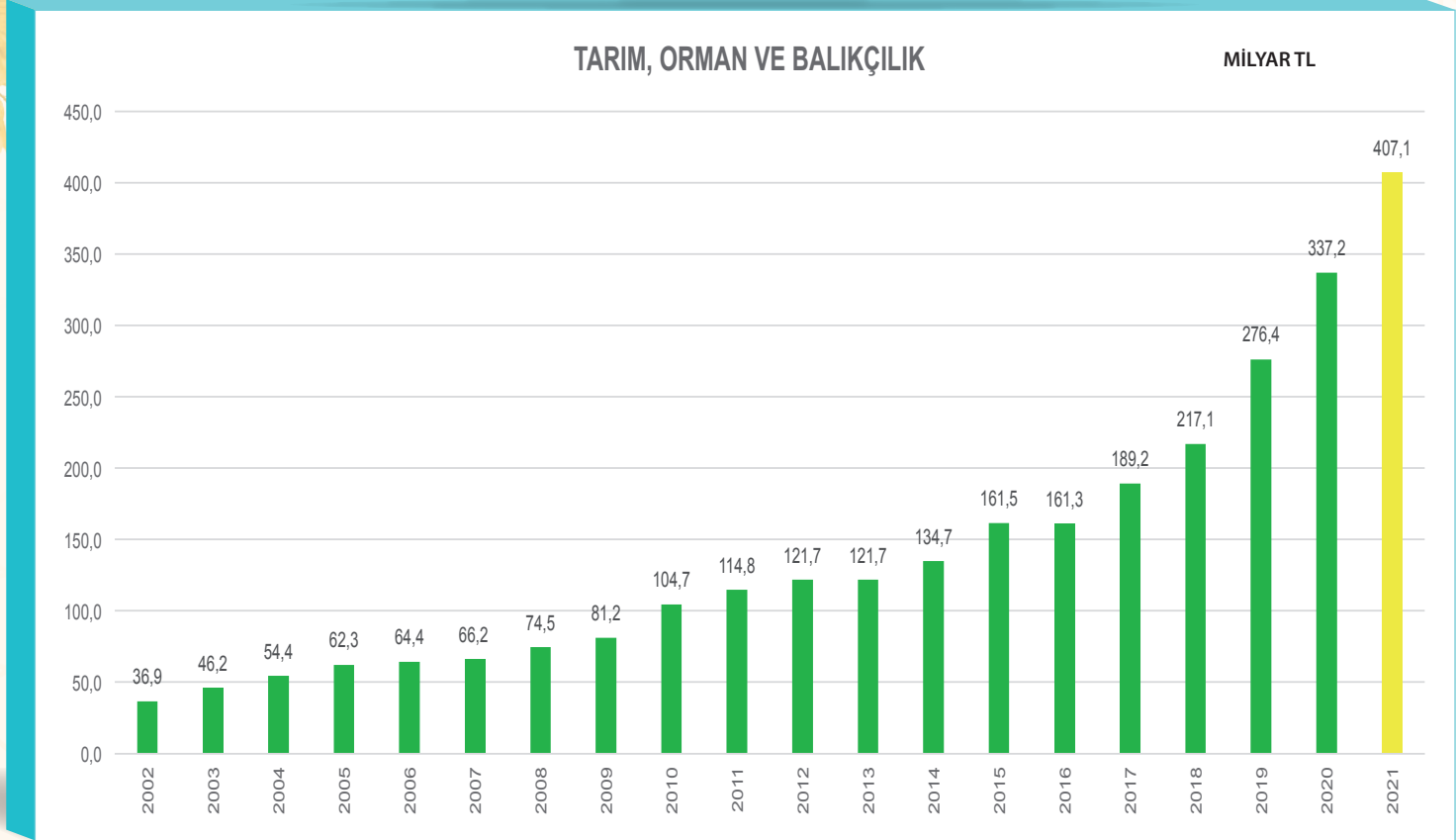
GAYRİ SAFİ YURTIÇİ HASILA DEĞERİ



Kaynak: TÜİK



GAYRİ SAFİ YURTIÇİ HASILA DEĞERİ



Kaynak: TÜİK

TARIM VE ORMAN ALANLARI

(Bin-Hektar)

YILLAR	İŞLENEN TARIM ALANI	EKİLEN ALAN	NADAS	SEBZE	SÜS BİTKİLERİ	MEYVE VE UZUN ÖMÜRLÜ BİTKİLER	ÇAYIR-MERA	TARIM	ORMAN
2000	26.379	18.038	4.826	904	-	2.611	12.378	38.757	20.763
2001	26.350	17.917	4.914	909	-	2.610	14.617	40.967	20.763
2002	26.579	17.935	5.040	930	-	2.674	14.617	41.196	20.763
2003	26.027	17.408	4.991	911	-	2.717	14.617	40.644	20.763
2004	26.593	17.962	4.956	895	-	2.780	14.617	41.210	20.763
2005	26.606	18.005	4.876	894	-	2.831	14.617	41.223	21.189
2006	25.876	17.440	4.691	850	-	2.895	14.617	40.493	21.189
2007	24.887	16.945	4.219	815	-	2.909	14.617	39.504	21.189
2008	24.505	16.460	4.259	836	-	2.950	14.617	39.122	21.189
2009	24.295	16.217	4.323	811	-	2.943	14.617	38.912	21.390
2010	24.394	16.333	4.249	802	-	3.011	14.617	39.011	21.537
2011	23.614	15.692	4.017	810	4	3.091	14.617	38.231	21.537
2012	23.782	15.463	4.286	827	5	3.201	14.617	38.399	21.678
2013	23.806	15.613	4.148	808	5	3.232	14.617	38.423	21.678
2014	23.941	15.782	4.108	804	5	3.243	14.617	38.558	21.678
2015	23.934	15.723	4.114	808	5	3.284	14.617	38.551	22.343
2016	23.711	15.575	3.998	804	5	3.329	14.617	38.328	22.343
2017	23.347	15.498	3.697	798	5	3.348	14.617	37.964	22.343
2018	23.180	15.421	3.513	784	5	3.457	14.617	37.797	22.622
2019	23.099	15.398	3.387	790	5	3.519	14.617	37.716	22.740
2020	23.145	15.628	3.173	779	5	3.559	14.617	37.762	22.740
2021	23.446	16.031	3.059	755	5	3.595	14.617	38.063	22.933

TARIMSAL ÜRETİM DEĞERLERİ

(Bin TL)

YILLAR	BİTKİSEL ÜRETİM DEĞERİ	HAYVANSAL ÜRETİM DEĞERİ	TOPLAM TARIMSAL ÜRETİM DEĞERİ
2002	32.264.200	19.870.749	52.134.949
2003	40.569.390	27.823.918	68.393.308
2004	45.680.438	33.968.674	79.649.112
2005	50.939.687	37.425.282	88.364.969
2006	54.515.463	41.841.152	96.356.615
2007	56.787.424	47.587.746	104.375.170
2008	66.010.114	49.338.055	115.348.169
2009	68.267.486	54.756.300	123.023.786
2010	80.038.126	85.001.165	165.039.291
2011	88.979.273	102.648.699	191.627.972
2012	87.946.988	112.868.484	200.815.472
2013	92.452.530	98.115.413	190.567.943
2014	98.123.089	106.844.653	204.967.742
2015	120.152.079	128.773.024	248.925.103
2016	119.237.661	152.032.284	271.269.945
2017	135.885.136	187.723.216	323.608.352
2018	159.142.178	225.334.264	384.476.442
2019	197.455.884	259.235.552	456.691.436
2020	246.016.799	303.837.128	549.853.927
2021*	305.073.872	238.675.430**	543.749.303**



*2021 bilgileri geçicidir.

** "Çiğ Süt Üretim İstatistikleri" ve "Kırmızı Et Üretim İstatistikleri" 06.05.2022 tarihinde yayımlanacağından hayvansal ürün değeri henüz dahil edilmemiştir.

Kaynak: TÜİK



BİTKİSEL ÜRETİM DEĞERİ

(Bin TL)

YILLAR	TAHILLAR VE DİĞER BİTKİSEL ÜRÜNLER	SEBZELER	MEYVELER, İÇECEK VE BAHARAT BİTKİLERİ
2002	14.566.411	7.656.579	10.041.210
2003	17.905.773	10.154.837	12.508.780
2004	21.474.389	11.494.033	12.712.015
2005	21.523.273	12.028.209	17.388.204
2006	20.077.341	15.053.717	19.384.406
2007	19.559.082	17.047.086	20.181.256
2008	24.043.525	18.146.996	23.819.594
2009	25.889.626	19.528.882	22.848.978
2010	28.464.470	26.588.512	24.985.143
2011	35.708.465	25.539.849	27.730.959
2012	33.158.242	25.523.050	29.265.697
2013	39.124.024	25.602.672	27.725.834
2014	42.170.007	26.099.407	29.853.675
2015	49.519.631	29.319.015	41.313.433
2016	47.985.465	31.710.697	39.541.499
2017	56.119.499	33.845.748	45.919.889
2018	62.215.074	41.396.513	55.530.590
2019	79.174.211	50.448.427	67.833.246
2020	98.170.160	55.284.422	92.562.217
2021*	132.513.047	59.397.878	113.162.948

* 2021 bilgileri geçicidir.

Kaynak: TÜİK

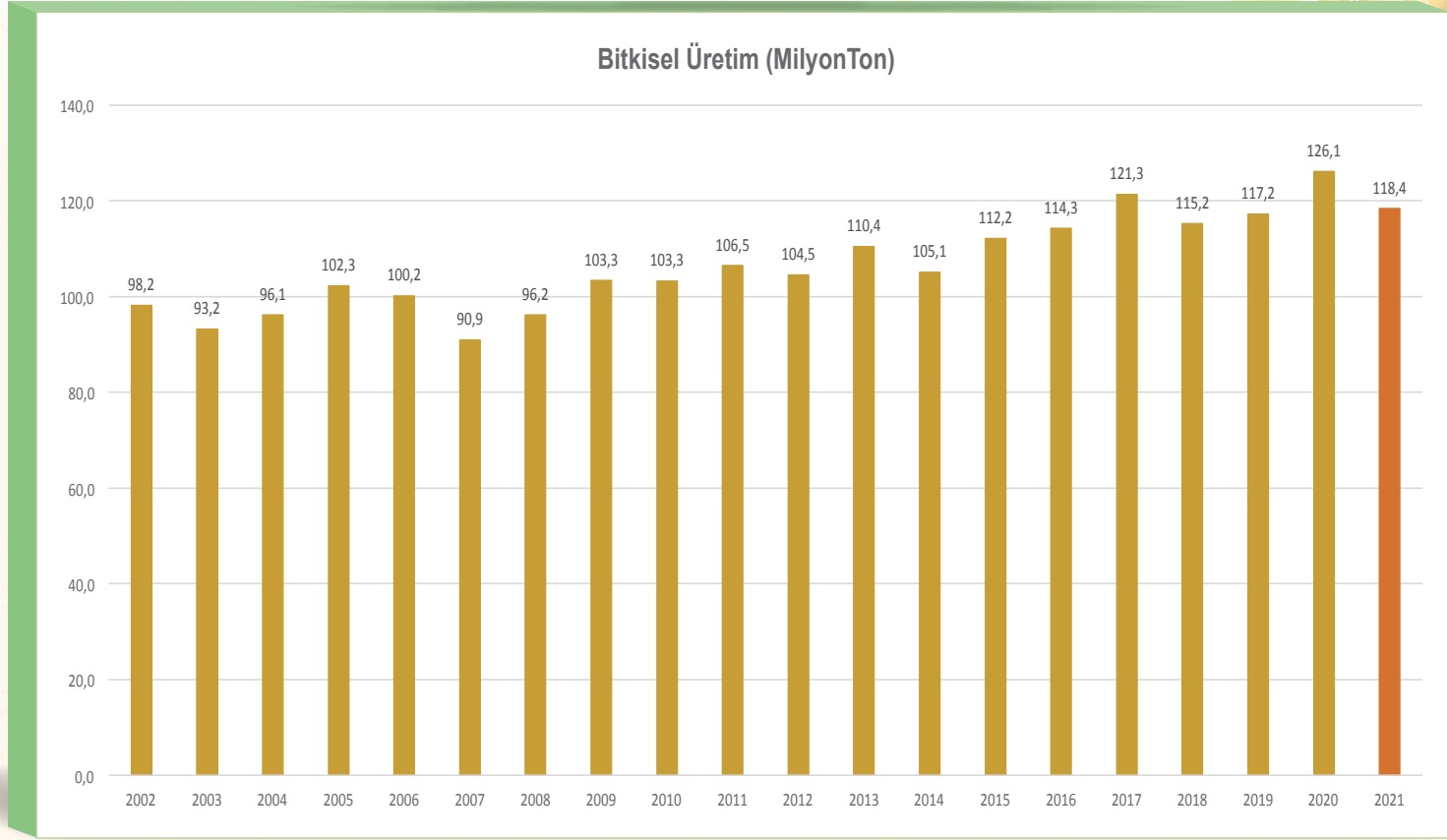


BİTKİSEL ÜRETİM

YILLAR	MEYVE ÜRETİMİ (TON)	SEBZE ÜRETİMİ (TON)	TARLA ÜRETİMİ (TON)	GENEL TOPLAM (TON)
2000	13.469.340	17.104.662	55.919.912	86.493.914
2001	12.295.540	16.592.562	47.113.090	76.001.192
2002	14.158.050	25.878.427	58.127.015	98.163.492
2003	13.220.670	25.930.367	54.006.650	93.157.687
2004	13.048.450	25.339.562	57.760.641	96.148.653
2005	14.790.675	26.472.162	60.992.913	102.255.750
2006	15.064.987	25.851.612	59.247.672	100.164.271
2007	14.409.672	25.675.748	50.816.134	90.901.554
2008	15.681.566	27.218.319	53.277.900	96.177.785
2009	16.621.960	26.776.469	59.878.984	103.277.413
2010	16.609.786	25.997.195	60.667.036	103.274.017
2011	17.194.626	27.547.462	61.712.215	106.454.303
2012	18.012.990	27.820.207	58.704.720	104.537.917
2013	18.239.255	28.444.218	63.723.957	110.407.430
2014	17.103.563	28.569.781	59.431.773	105.105.117
2015	17.525.012	29.552.290	65.077.326	112.154.628
2016	18.693.529	30.266.897	65.315.661	114.276.087
2017	22.108.955	30.825.569	68.395.703	121.330.227
2018	22.278.904	30.032.827	62.935.629	115.247.360
2019	22.292.580	31.089.644	63.802.117	117.184.341
2020	23.618.639	31.177.124	71.277.723	126.073.486
2021	24.902.597	31.753.466	61.720.345	118.376.408

Kaynak: TÜİK

BİTKİSEL ÜRETİM



Kaynak: TÜİK



HAYVANSAL ÜRETİM DEĞERİ

(Bin TL)

YILLAR	CANLI HAYVANLAR	HAYVANSAL ÜRÜNLER
2002	10.470.768	9.399.981
2003	14.380.595	13.443.323
2004	18.395.078	15.573.596
2005	20.919.260	16.506.022
2006	22.943.481	18.897.671
2007	24.666.222	22.921.524
2008	25.521.071	23.816.984
2009	28.145.579	26.610.721
2010	46.873.045	38.128.120
2011	60.076.917	42.571.782
2012	63.546.623	49.321.861
2013	57.656.092	40.459.321
2014	62.512.147	44.332.506
2015	73.102.253	55.670.771
2016	89.865.606	62.166.678
2017	117.796.767	69.926.450
2018	146.184.051	79.150.212
2019	165.318.007	93.917.545
2020	195.238.955	108.598.173
2021*	238.675.430	**

* 2021 bilgileri geçicidir.

** "Çiğ Süt Üretim İstatistikleri" ve "Kırmızı Et Üretim İstatistikleri" 06.05.2022 tarihinde yayımlanacağından hayvansal ürün değeri henüz dahil edilmemiştir.

Kaynak: TÜİK

TARIM ÜRÜNLERİ DIŞ TİCARETİ

(Genel Ticaret Sistemine Göre)

Yıllar	Tarım Ürünleri İhracatı (Bin ABD Dolar)	Tarım Ürünleri İthalatı (Bin ABD Dolar)	Denge (Bin ABD Dolar)	İhracat Değişim (%)	İthalat Değişim (%)	İhracatın İthalatı Karşılama Oranı (%)
2013	18.277.873	13.173.509	5.104.364	-	-	138,75
2014	19.846.519	14.768.694	5.077.825	8,58	12,11	134,38
2015	18.393.217	12.746.835	5.646.382	-7,32	-13,69	144,30
2016	18.004.939	12.521.843	5.483.095	-2,11	-1,77	143,79
2017	18.638.967	14.407.698	4.231.269	3,52	15,06	129,37
2018	19.276.375	14.414.170	4.862.205	3,42	0,04	133,73
2019	19.725.982	14.687.313	5.038.669	2,33	1,89	134,31
2020	20.707.536	15.215.493	5.492.043	4,98	3,60	136,10
2021	25.004.324	17.788.647	7.215.677	20,75	16,91	140,56
2022*	4.595.830	3.378.388	1.217.442	27,62	30,85	136,04

* Ocak-Şubat Verisidir.

Kaynak: TÜİK, Fasillara Göre Dış Ticaret





ENFLASYON

Enflasyon nedir?

Enflasyon, fiyatlar genel düzeyinin etkili bir şekilde devamlı yükselmesi nedeniyle paranın sürekli olarak değer kaybetmesi, bunun sonucu olarak da tüketicilerin satın alma gücünü yitmesidir. Bu tanımdan anlaşıldığı üzere enflasyon sadece belli bir malın veya hizmetin fiyatının tek başına artması değil, fiyatlar genel düzeyinin sürekli bir artış göstermesidir. Bir ekonomide bazı malların fiyatları artarken bazıları da düşmektedir. Önemli olan ortalama fiyatların seyridir. Ortalama fiyatların seyri, fiyat endeksleri ile ölçülmektedir.

Enflasyon nasıl hesaplanır?

Enflasyon, piyasada seçilmiş mal ve hizmetlerin ortalama fiyatlarının dönemsel değişimini gösteren fiyat endeksleri ile hesaplanmaktadır.

Endeks nedir?

Endeks, belirli bir olaya ait değerlerin zaman içinde ortaya çıkan değişimini ölçmeye yarayan ve 100'den başlayan bir sayıdır. Endeks temel dönemde 100'e eşittir ve sonra gelen dönemlerin 100'e göre değişimini göstermektedir.

Tüketici fiyat endeksi nedir?

Tüketici Fiyatları Endeksi (TÜFE), belirli bir referans döneminde bireylerin ortalama tüketim kalıplarını yansıtan bir mal ve hizmet sepetinin zaman içinde fiyat değişimini ölçer. Endeks sepetinde yer alan mal ve hizmetlerin miktar ve kalite değişimleri göz önüne alınarak endeksin sadece fiyat hareketlerini yansıtması sağlanmaktadır.

Perakende fiyat değişimleri ve bu fiyat değişimlerinden bireylerin nasıl etkilendikleri ile ilgili enflasyon oranı, TÜFE değişim oranıdır.

Üretici fiyatı nedir?

Üretici fiyatı, yurtiçinde üretimi yapılan ürünlerin, KDV vb. vergiler hariç, peşin satış fiyatıdır. Üretici fiyatları endeksinde, tarım, avcılık, ormancılık ve balıkçılık sektörlerinde faaliyet gösteren üreticilerin yetiştirdiği ve piyasaya arz ettiği ürünlerin ilk el satış fiyatları izlenmektedir. Tarım sektörüne ilişkin bu fiyatlar, 'Üreticinin Eline Geçen Fiyatlar' olarak adlandırılmaktadır. Sanayi sektörüne ilişkin ürünlerin fiyatları da doğrudan sanayi sektöründeki üretici firmalardan alınmaktadır.

ÜFE Tarım Endeksi nedir?

Belirli bir referans döneminde üretimi yapılan ve yurt içine satılan/sunulan tarımsal ürünlerin, üretici fiyatların zaman içinde karşılaştırılarak fiyat değişikliklerini ölçen bir fiyat endeksidir.

TÜKETİCİ FİYAT ENDEKSİ MADDE SEPETİ

Sıra No	Gruplar	Harcama Grubu Ağırlıkları	Madde Sayısı	Harcama Grubu Ağırlıkları	Madde Sayısı	Harcama Grubu Ağırlıkları	Madde Sayısı	Harcama Grubu Ağırlıkları	Madde Sayısı	Harcama Grubu Ağırlıkları	Madde Sayısı
		2018	2018	2019	2019	2020	2020	2021	2021	2022	2022
01	Gıda ve Alkolsüz İçecekler	23,03	126	23,29	134	22,77	134	25,94	133	25,32	128
02	Alkollü İçecekler ve Tütün	5,14	5	4,23	5	6,06	5	4,88	5	4,30	5
03	Giyim ve Ayakkabı	7,21	60	7,24	61	6,96	61	5,87	62	6,42	62
04	Konut	14,85	12	15,16	12	14,34	12	15,36	12	14,11	12
05	Ev Eşyası	7,66	61	8,33	61	7,77	61	8,64	59	8,85	58
06	Sağlık	2,64	16	2,58	16	2,8	16	3,25	16	3,23	16
07	Ulaştırma	17,47	30	16,78	30	15,62	30	15,49	30	16,79	30
08	Haberleşme	3,91	8	3,69	8	3,8	8	4,64	8	3,78	8
09	Eğlence ve Kültür	3,39	35	3,29	36	3,26	36	3,01	35	3,06	35
10	Eğitim	2,67	6	2,4	5	2,58	5	2,28	5	2,03	5
11	Lokanta ve Oteller	7,27	16	7,86	16	8,67	16	5,91	16	7,11	16
12	Çeşitli Mal ve Hizmetler	4,76	32	5,15	34	5,37	34	4,73	34	4,96	33
		100	407	100	418	100	418	100,00	415	100	409

NOT: TÜİK her yıl endekslerde yer alan harcama grubu ağırlıklarını ve madde sayılarını revize etmektedir.

Kaynak : TÜİK



ENFLASYON

YIL	TÜFE	TÜFE	TARIM ÜFE
	YILLIK DEĞİŞİM (%)	(GIDA VE ALKOLSÜZ İÇECEKLER) YILLIK DEĞİŞİM (%)	YILLIK DEĞİŞİM (%)
2004	9,35	6,62	16,81
2005	7,72	4,92	3,03
2006	9,65	11,17	2,53
2007	8,39	12,03	15,7
2008	10,06	11,9	0,16
2009	6,53	9,26	14,22
2010	6,4	7,02	14,52
2011	10,45	12,21	10,54
2012	6,16	3,9	-4,17
2013	7,4	9,67	7,58
2014	8,17	12,73	6,67
2015	8,81	10,87	15,67
2016	8,53	5,65	1,46
2017	11,92	13,79	16,47
2018	20,3	25,11	15,89
2019	11,84	10,89	16,07
2020	14,6	20,61	21,24
2021	36,08	43,8	36,39

Kaynak: TÜİK

BİTKİSEL ÜRETİM





BUĞDAY

Yıllar	Ekim Alanı (ha)	Üretim (ton)	Verim (kg/da)
2002	9.300.000	19.500.000	210
2003	9.100.000	19.000.000	209
2004	9.300.000	21.000.000	226
2005	9.250.000	21.500.000	232
2006	8.490.000	20.010.000	236
2007	8.097.000	17.234.000	213
2008	8.090.000	17.782.000	220
2009	8.100.000	20.600.000	254
2010	8.103.400	19.674.000	243
2011	8.096.000	21.800.000	269
2012	7.529.394	20.100.000	267
2013	7.772.600	22.050.000	284
2014	7.919.208	19.000.000	240
2015	7.866.887	22.600.000	287
2016	7.671.945	20.600.000	269
2017	7.668.785	21.500.000	280
2018	7.299.270	20.000.000	274
2019	6.846.327	19.000.000	278
2020	6.922.236	20.500.000	296
2021	6.744.665	17.650.000	262

Kaynak : TÜİK

ARPA

Yıllar	Ekim Alanı (ha)	Üretim (ton)	Verim (kg/da)
2002	3.600.000	8.300.000	231
2003	3.400.000	8.100.000	238
2004	3.600.000	9.000.000	250
2005	3.650.000	9.500.000	260
2006	3.649.800	9.551.000	262
2007	3.428.016	7.306.800	213
2008	2.950.000	5.923.000	201
2009	3.010.000	7.300.000	243
2010	3.040.000	7.250.000	238
2011	2.868.833	7.600.000	265
2012	2.748.766	7.100.000	258
2013	2.720.510	7.900.000	290
2014	2.787.297	6.300.000	226
2015	2.783.583	8.000.000	287
2016	2.740.052	6.700.000	245
2017	2.424.737	7.100.000	293
2018	2.611.940	7.000.000	268
2019	2.869.071	7.600.000	265
2020	3.097.162	8.300.000	268
2021	3.169.100	5.750.000	181

Kaynak : TÜİK



YULAF

Yıllar	Ekim Alanı (ha)	Üretim (ton)	Verim (kg/da)
2002	155.000	290.000	187
2003	130.000	270.000	208
2004	129.000	275.000	213
2005	133.000	270.000	203
2006	100.112	208.787	209
2007	94.477	189.099	200
2008	91.036	196.099	215
2009	92.778	218.286	235
2010	88.390	203.870	231
2011	85.862	218.040	254
2012	89.327	210.000	235
2013	92.549	235.000	254
2014	93.862	210.000	224
2015	103.457	250.000	242
2016	99.438	225.000	226
2017	112.880	250.000	221
2018	105.826	260.000	246
2019	109.822	265.000	241
2020	113.263	314.528	278
2021	136.949	276.000	202

Kaynak : TÜİK

ÇAVDAR

Yıllar	Ekim Alanı (ha)	Üretim (ton)	Verim (kg/da)
2002	150.000	255.000	170
2003	140.000	240.000	171
2004	143.000	270.000	189
2005	130.000	270.000	208
2006	131.246	271.000	206
2007	132.778	240.540	181
2008	125.962	246.521	196
2009	138.778	343.330	247
2010	141.000	365.560	259
2011	127.653	365.750	287
2012	143.221	370.000	258
2013	138.166	365.000	264
2014	115.080	300.000	261
2015	112.313	330.000	295
2016	114.649	300.000	263
2017	101.092	320.000	317
2018	110.902	320.000	289
2019	112.164	310.000	276
2020	104.365	295.681	283
2021	99.755	200.000	200

Kaynak : TÜİK



ÇELTİK

Yıllar	Ekim Alanı (ha)	Üretim (ton)	Verim (kg/da)
2002	60.000	360.000	600
2003	65.000	372.000	572
2004	70.000	490.000	700
2005	85.000	600.000	706
2006	99.100	696.000	702
2007	93.900	648.000	690
2008	99.500	753.325	757
2009	96.754	750.000	775
2010	99.000	860.000	869
2011	99.400	900.000	906
2012	119.724	880.000	735
2013	110.592	900.000	814
2014	110.884	830.000	749
2015	115.856	920.000	794
2016	116.056	920.000	793
2017	109.560	900.000	822
2018	120.142	940.000	782
2019	126.419	1.000.000	791
2020	125.398	980.000	782
2021	129.904	1.000.000	772

Kaynak : TÜİK

MISIR



Yıllar	Ekim Alanı (ha)	Üretim (ton)	Verim (kg/da)
2002	500.000	2.100.000	422
2003	560.000	2.800.000	500
2004	545.000	3.000.000	550
2005	600.000	4.200.000	700
2006	536.000	3.811.000	711
2007	517.500	3.535.000	683
2008	595.000	4.274.000	718
2009	592.000	4.250.000	718
2010	594.000	4.310.000	726
2011	589.000	4.200.000	713
2012	622.609	4.600.000	739
2013	659.998	5.900.000	895
2014	658.645	5.950.000	903
2015	688.170	6.400.000	930
2016	680.019	6.400.000	942
2017	639.084	5.900.000	923
2018	591.900	5.700.000	963
2019	638.828	6.000.000	939
2020	691.632	6.500.000	940
2021	758.237	6.750.000	890

Kaynak : TÜİK



AYÇİÇEĞİ

Yıllar	Ekim Alanı (ha)	Üretim (ton)	Verim (kg/da)
2002	550.000	850.000	155
2003	545.000	800.000	147
2004	550.000	900.000	164
2005	566.000	975.000	172
2006	585.400	1.118.000	191
2007	554.678	854.407	154
2008	580.000	992.000	171
2009	584.000	1.057.125	181
2010	641.400	1.320.000	206
2011	655.700	1.335.000	204
2012	604.616	1.370.000	227
2013	609.784	1.523.000	250
2014	657.458	1.637.900	249
2015	685.317	1.680.700	245
2016	720.108	1.670.716	232
2017	779.622	1.964.385	252
2018	734.465	1.949.229	265
2019	752.631	2.100.000	279
2020	728.852	2.067.004	284
2021	901.153	2.415.000	268

Kaynak : TÜİK

ASPIR

Yıllar	Ekim Alanı (ha)	Üretim (ton)	Verim (kg/da)
2002	40	25	63
2003	250	170	68
2004	165	150	91
2005	173	215	124
2006	431	395	92
2007	1.694	2.280	135
2008	5.402	7.068	131
2009	21.524	20.076	93
2010	13.500	26.000	193
2011	13.167	18.228	138
2012	15.592	19.945	128
2013	29.292	45.000	154
2014	44.305	62.000	141
2015	43.107	70.000	162
2016	39.571	58.000	147
2017	27.376	50.000	183
2018	24.693	35.000	142
2019	15.860	21.883	138
2020	15.115	21.325	141
2021	14.588	16.200	111

Kaynak : TÜİK





SOYA KOLZA



Yıllar	Ekim Alanı (ha)	Üretim (ton)	Verim (kg/da)
2002	25.500	75.000	294
2003	27.000	85.000	315
2004	14.000	50.000	357
2005	8.600	29.000	337
2006	11.919	47.300	397
2007	8.675	30.666	354
2008	9.444	34.461	365
2009	10.521	38.442	365
2010	23.473	86.540	369
2011	26.421	102.260	387
2012	31.599	122.114	386
2013	43.260	180.000	416
2014	34.318	150.000	437
2015	36.732	161.000	438
2016	38.180	165.000	432
2017	31.670	140.000	442
2018	32.848	140.000	426
2019	35.294	150.000	425
2020	35.134	155.225	442
2021	43.891	182.000	415

Yıllar	Ekim Alanı (ha)	Üretim (ton)	Verim (kg/da)
2002	550	1.500	273
2003	2.800	6.500	232
2004	1.700	4.500	265
2005	700	1.200	171
2006	5.390	12.615	234
2007	10.683	28.727	269
2008	28.100	83.965	299
2009	32.777	113.886	347
2010	31.250	106.450	341
2011	26.829	91.239	340
2012	29.542	110.000	372
2013	31.127	102.000	328
2014	32.133	110.000	342
2015	35.082	120.000	342
2016	35.453	125.000	353
2017	16.520	60.000	364
2018	37.846	125.000	330
2019	52.514	180.000	343
2020	34.989	121.542	347
2021	37.601	140.000	372

Kaynak: TÜİK

Kaynak: TÜİK



KURU FASULYE

Yıllar	Ekim Alanı (ha)	Üretim (ton)	Verim (kg/da)
2002	180.000	250.000	139
2003	162.000	250.000	154
2004	155.000	250.000	161
2005	141.200	210.000	149
2006	129.052	195.970	152
2007	109.250	154.243	141
2008	98.233	154.630	157
2009	94.928	181.205	191
2010	103.381	212.758	206
2011	94.625	200.673	212
2012	93.174	200.000	215
2013	84.763	195.000	230
2014	91.110	215.000	236
2015	93.584	235.000	251
2016	89.820	235.000	262
2017	89.722	239.000	266
2018	84.804	220.000	259
2019	88.938	225.000	253
2020	102.985	279.518	271
2021	107.796	305.000	283

Kaynak : TÜİK



NOHUT

Yıllar	Ekim Alanı (ha)	Üretim (ton)	Verim (kg/da)
2002	660.000	650.000	98
2003	630.000	600.000	95
2004	606.000	620.000	102
2005	557.800	600.000	108
2006	524.367	551.746	105
2007	503.675	505.366	100
2008	505.165	518.026	103
2009	455.934	562.564	123
2010	455.690	530.634	116
2011	446.412	487.477	109
2012	416.241	518.000	124
2013	423.557	506.000	119
2014	388.517	450.000	116
2015	359.304	460.000	128
2016	359.529	455.000	127
2017	395.310	470.000	119
2018	514.415	630.000	123
2019	520.595	630.000	121
2020	511.560	630.000	123
2021	487.885	475.000	97

Kaynak : TÜİK





KIRMIZI MERCİMEK

Yıllar	Ekim Alanı (ha)	Üretim (ton)	Verim* (kg/da)
2002	420.000	500.000	119
2003	380.000	485.000	128
2004	379.000	480.000	127
2005	386.700	520.000	134
2006	378.707	580.298	153
2007	357.232	508.378	142
2008	290.976	106.361	37
2009	189.378	275.050	145
2010	211.600	422.000	199
2011	192.322	380.000	198
2012	214.787	410.000	191
2013	260.500	395.000	152
2014	232.446	325.000	140
2015	207.469	340.000	164
2016	235.474	345.000	147
2017	269.318	400.000	149
2018	243.065	310.000	128
2019	242.776	310.000	128
2020	209.821	328.418	157
2021	260.199	228.000	88

PAMUK



Yıllar	Ekim Alanı (ha)	Üretim (ton)	Verim (kg/da)
2002	721.987	2.541.832	353
2003	638.229	2.345.734	368
2004	640.064	2.455.071	384
2005	547.121	2.240.000	410
2006	590.910	2.550.000	432
2007	530.389	2.275.000	429
2008	495.096	1.820.000	368
2009	420.000	1.725.000	411
2010	480.682	2.150.000	447
2011	542.023	2.580.000	476
2012	488.502	2.320.000	475
2013	450.890	2.250.000	499
2014	468.143	2.350.000	502
2015	434.015	2.050.000	472
2016	416.009	2.100.000	505
2017	501.853	2.450.000	488
2018	518.634	2.570.000	496
2019	477.868	2.200.000	460
2020	359.220	1.773.646	494
2021	432.279	2.250.000	520

Kaynak : TÜİK

Kaynak : TÜİK



PATATES

Yıllar	Ekim Alanı (ha)	Üretim (ton)	Verim (kg/da)
2002	198.000	5.200.000	2.630
2003	195.000	5.300.000	2.726
2004	177.600	4.770.000	2.687
2005	152.800	4.060.000	2.672
2006	157.908	4.366.180	2.766
2007	152.597	4.227.726	2.772
2008	147.888	4.196.522	2.839
2009	142.873	4.397.711	3.078
2010	138.866	4.513.453	3.251
2011	142.984	4.613.071	3.226
2012	172.086	4.795.122	2.786
2013	125.029	3.948.000	3.158
2014	129.703	4.166.000	3.212
2015	153.879	4.760.000	3.093
2016	144.857	4.750.000	3.279
2017	142.884	4.800.000	3.359
2018	135.937	4.550.000	3.347
2019	140.896	4.979.824	3.534
2020	147.993	5.200.000	3.514
2021	138.917	5.100.000	3.671

Kaynak : TÜİK

ŞEKER PANCARI

Yıllar	Ekim Alanı (ha)	Üretim (ton)	Verim (kg/da)
2002	372.468	16.523.166	4.436
2003	315.303	12.622.934	4.003
2004	315.344	13.517.241	4.287
2005	335.812	15.181.247	4.521
2006	325.699	14.452.162	4.437
2007	300.242	12.414.715	4.135
2008	321.980	15.488.332	4.810
2009	324.442	17.274.674	5.324
2010	329.167	17.942.112	5.451
2011	297.265	16.126.489	5.425
2012	280.695	14.919.940	5.315
2013	291.328	16.488.590	5.660
2014	288.785	16.743.045	5.798
2015	274.487	16.022.783	5.837
2016	322.448	19.592.731	6.076
2017	339.274	21.149.020	6.234
2018	292.104	17.436.100	5.969
2019	313.789	18.054.320	5.753
2020	338.107	23.025.738	6.810
2021	289.316	18.250.000	6.308

Kaynak : TÜİK





DOMATES

Yıllar	Alan (ha)			Üretim (Ton)			Verim (Kg/Dekar)
	Sofralık	Salçalık	Toplam	Sofralık	Salçalık	Toplam	
2005	138.130	62.986	201.116	7.067.000	2.983.000	10.050.000	4.997
2006	136.938	56.972	193.910	6.912.745	2.942.132	9.854.877	5.082
2007	126.842	56.691	183.533	6.963.159	2.973.393	9.936.552	5.414
2008	134.571	60.635	195.205	7.419.814	3.565.541	10.985.355	5.628
2009	126.788	60.158	186.946	7.205.961	3.539.611	10.745.572	5.748
2010	123.435	55.690	179.125	7.173.188	2.878.812	10.052.000	5.612
2011	123.712	57.306	181.018	7.573.431	3.430.002	11.003.433	6.079
2012	128.240	60.962	189.202	7.697.961	3.652.039	11.350.000	5.999
2013	128.010	61.112	189.122	7.941.780	3.878.220	11.820.000	6.250
2014	123.098	59.931	183.029	7.935.110	3.914.890	11.850.000	6.474
2015	125.712	61.452	187.164	8.170.000	4.445.000	12.615.000	6.740
2016	124.832	55.855	180.687	8.581.247	4.018.753	12.600.000	6.973
2017	123.509	53.965	177.474	8.789.719	3.960.281	12.750.000	7.184
2018	117.510	51.974	169.484	8.414.920	3.735.080	12.150.000	7.169
2019	119.177	54.244	173.421	8.836.055	4.005.935	12.841.990	7.405
2020	111.659	62.778	174.437	8.656.435	4.547.580	13.204.015	7.569
2021	107.008	58.195	165.204	8.580.522	4.514.736	13.095.258	7.930

Kaynak: TÜİK

BİBER



Yıllar	Alan (ha)					Üretim (Ton)					Verim (Kg/ Dekar)
	Salçalık (Kapya)	Dolmalık	Sivri	Çarliston	Toplam	Salçalık (Kapya)	Dolmalık	Sivri	Çarliston	Toplam	
2004	26.939	18.414	32.730	-	78.083	615.000	375.000	710.000		1.700.000	2.177
2005	28.901	18.901	32.691	-	80.493	685.000	400.000	744.000		1.829.000	2.272
2006	29.296	18.110	31.152	-	78.558	673.981	392.617	775.577		1.842.175	2.345
2007	28.039	16.777	30.395	-	75.212	674.788	357.246	725.192		1.757.226	2.336
2008	28.519	17.040	30.655	-	76.215	690.531	371.050	734.596		1.796.177	2.357
2009	28.089	16.878	30.525	-	75.492	700.038	384.273	752.692		1.837.003	2.433
2010	32.707	16.599	31.856	-	81.162	782.173	387.626	816.901		1.986.700	2.448
2011	29.133	15.840	31.581	-	76.553	730.493	364.930	879.846		1.975.269	2.580
2012	29.855	15.788	33.065	-	78.708	748.422	383.213	910.725		2.042.360	2.595
2013	30.056	15.509	33.193	-	78.758	814.372	398.470	946.506		2.159.348	2.742
2014	29.835	15.103	31.343	2.693	78.974	829.809	391.009	907.126	104.364	2.232.308	2.827
2015	30.842	14.363	31.315	2.743	79.262	879.775	393.109	919.004	115.568	2.307.456	2.911
2016	32.558	14.715	31.672	2.619	81.563	957.030	418.435	967.466	114.891	2.457.822	3.013
2017	33.313	14.153	30.334	2.716	80.517	1.107.713	420.904	945.361	134.194	2.608.172	3.239
2018	34.625	13.135	29.089	1.804	78.652	1.128.060	397.175	930.349	99.390	2.554.974	3.248
2019	37.278	12.295	27.764	1.931	79.267	1.234.423	371.918	902.203	117.125	2.625.669	3.312
2020	37.003	12.252	26.586	1.945	77.786	1.291.091	389.957	838.890	116.967	2.636.905	3.389
2021	37.791	12.339	27.786	2.323	80.239	1.445.275	420.918	1.064.633	160.469	3.091.295	3.853



HIYAR

Yıllar	Alan (ha)				Üretim (Ton)				Verim (Kg/Dekar)
	Sofralık	Turşuluk	Acur	Toplam	Sofralık	Turşuluk	Acur	Toplam	
2005	38.885	7.289	1.345	47.519	1.617.000	128.000	23.500	1.768.500	3.722
2006	37.354	6.907	1.431	45.692	1.665.201	134.412	26.400	1.826.013	3.996
2007	33.123	7.473	1.315	41.910	1.524.003	146.456	24.358	1.694.817	4.044
2008	32.557	7.639	1.918	42.115	1.524.105	158.671	33.862	1.716.638	4.076
2009	32.257	8.252	1.950	42.459	1.582.396	152.614	33.400	1.768.410	4.165
2010	31.580	7.877	1.518	40.974	1.593.844	145.347	25.621	1.764.812	4.307
2011	31.067	7.730	1.478	40.275	1.605.319	143.855	23.266	1.772.440	4.401
2012	30.934	7.379	1.726	40.039	1.603.110	138.768	27.886	1.769.764	4.420
2013	30.617	7.555	1.800	39.973	1.613.771	140.842	30.606	1.785.219	4.466
2014	30.728	7.501	1.893	40.121	1.636.431	144.041	33.238	1.813.710	4.521
2015	30.945	6.866	1.886	39.697	1.687.301	135.335	33.082	1.855.718	4.675
2016	30.189	6.736	1.975	38.900	1.676.897	134.784	36.006	1.847.687	4.750
2017	28.955	6.804	2.243	38.002	1.687.927	139.855	41.863	1.869.645	4.920
2018	28.885	6.773	2.336	37.995	1.701.735	146.538	42.631	1.890.904	4.977
2019	28.929	7.090	2.574	38.592	1.748.157	168.488	43.204	1.959.849	5.078
2020	26.048	7.736	2.376	36.160	1.678.341	207.898	40.644	1.926.883	5.328
2021	25.948	7.530	2.325	35.804	1.696.520	193.640	39.215	1.929.375	5.390

Kaynak : TÜİK



PATLICAN

Yıllar	Ekim Alanı (ha)	Üretim (ton)	Verim (kg/da)
2004	31.164	900.000	2.888
2005	30.789	930.000	3.021
2006	29.315	924.165	3.153
2007	27.542	863.737	3.136
2008	26.885	813.686	3.027
2009	26.232	816.134	3.111
2010	26.754	846.998	3.166
2011	25.330	821.770	3.244
2012	24.664	799.285	3.241
2013	24.862	826.941	3.326
2014	24.292	827.380	3.406
2015	23.421	805.259	3.438
2016	23.296	854.049	3.666
2017	21.447	883.917	4.121
2018	19.929	836.284	4.196
2019	19.307	822.659	4.261
2020	18.274	835.422	4.571
2021	17.285	832.938	4.818

Kaynak : TÜİK

KABAK

Yıllar	Alan (ha)			Üretim (Ton)		
	Sakız	Çerezlik	Toplam	Sakız	Çerezlik	Toplam
2004	11.452	15.923	27.375	292.000	10.500	302.500
2005	10.843	17.258	28.101	294.000	11.500	305.500
2006	10.604	22.787	33.392	288.336	17.286	305.622
2007	9.782	26.916	36.698	267.142	31.262	298.404
2008	9.896	24.952	34.847	279.451	18.340	297.791
2009	10.377	28.135	38.513	307.419	21.971	329.390
2010	10.146	37.257	47.403	314.340	26.694	341.034
2011	10.053	48.800	58.853	317.705	32.396	350.101
2012	9.755	50.081	59.836	302.374	32.144	334.518
2013	9.369	51.581	60.950	293.709	35.586	329.295
2014	9.224	55.265	64.489	299.858	36.331	336.189
2015	9.210	61.512	70.722	312.923	41.612	354.535
2016	9.565	62.844	72.409	351.550	42.181	393.731
2017	10.533	64.964	75.497	449.561	41.326	490.887
2018	9.978	73.789	83.767	474.527	55.043	529.570
2019	9.672	70.689	80.361	447.830	50.265	498.095
2020	9.972	76.386	86.360	547.208	57.184	604.392
2021	10.497	86.668	97.165	609.622	64.861	674.483

Kaynak : TÜİK





HAVUÇ

Yıllar	Ekim Alanı (ha)	Üretim (ton)	Verim (kg/da)
2004	10.114	438.000	4.331
2005	9.494	388.000	4.087
2006	9.880	394.725	3.995
2007	14.337	641.953	4.478
2008	12.917	591.538	4.579
2009	12.340	593.628	4.810
2010	11.188	533.253	4.766
2011	12.246	602.078	4.917
2012	14.170	714.280	5.041
2013	10.864	569.855	5.245
2014	10.440	557.977	5.344
2015	10.100	534.988	5.297
2016	10.108	554.736	5.488
2017	10.849	569.533	5.250
2018	12.348	642.837	5.206
2019	12.577	663.882	5.278
2020	10.989	599.778	5.358
2021	10.069	590.483	5.864

Kaynak : TÜİK



TAZE FASULYE

Yıllar	Ekim Alanı (ha)	Üretim (ton)	Verim (kg/da)
2004	56.271	582.000	1.034
2005	56.050	555.000	990
2006	53.782	563.763	1.048
2007	51.981	519.968	1.000
2008	53.020	563.056	1.062
2009	53.517	603.653	1.128
2010	53.134	587.967	1.107
2011	52.893	614.948	1.163
2012	52.851	621.036	1.175
2013	50.662	632.301	1.248
2014	50.177	638.469	1.272
2015	50.122	640.836	1.279
2016	49.564	638.532	1.288
2017	48.939	630.347	1.288
2018	45.526	580.949	1.276
2019	45.326	596.074	1.315
2020	41.511	547.349	1.319
2021	39.504	510.366	1.292

Kaynak : TÜİK



KARPUZ

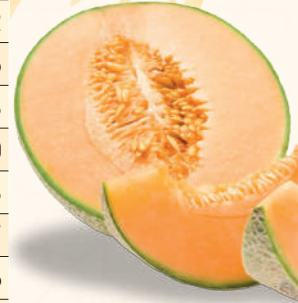
Yıllar	Ekim Alanı (ha)	Üretim (ton)	Verim (kg/da)
2004	117.074	3.825.000	3.267
2005	116.546	3.970.000	3.406
2006	109.022	3.805.306	3.490
2007	108.208	3.796.680	3.509
2008	109.611	4.002.285	3.651
2009	99.721	3.810.205	3.821
2010	95.660	3.683.103	3.850
2011	97.964	3.864.489	3.945
2012	97.732	4.022.296	4.116
2013	97.946	3.887.324	3.969
2014	95.463	3.885.617	4.070
2015	93.546	3.918.558	4.189
2016	91.993	3.928.892	4.271
2017	90.488	4.011.313	4.433
2018	86.361	4.031.174	4.668
2019	83.366	3.870.515	4.642
2020	74.035	3.491.554	4.716
2021	72.949	3.468.717	4.755

Kaynak : TÜİK

KAVUN

Yıllar	Ekim Alanı (ha)	Üretim (ton)	Verim (kg/da)
2004	92.635	1.750.000	1.889
2005	92.543	1.825.000	1.972
2006	88.714	1.765.605	1.990
2007	84.919	1.661.130	1.956
2008	85.490	1.749.935	2.047
2009	82.637	1.679.191	2.032
2010	79.571	1.611.695	2.025
2011	80.079	1.647.988	2.058
2012	79.642	1.688.687	2.120
2013	78.769	1.699.550	2.158
2014	79.149	1.707.302	2.157
2015	79.052	1.719.620	2.175
2016	78.663	1.854.356	2.357
2017	77.411	1.813.422	2.343
2018	73.518	1.753.942	2.386
2019	72.176	1.777.059	2.462
2020	69.090	1.724.856	2.496
2021	66.875	1.638.638	2.450

Kaynak : TÜİK



LAHANA



Yıllar	Alan (ha)					Üretim (ton)				
	Beyaz	Kırmızı	Kara	Brüksel	Toplam	Beyaz	Kırmızı	Kara	Brüksel	Toplam
2004	16.986	3.876	7.420	65	28.347	500.000	105.000	95.000	950	700.950
2005	16.699	3.698	7.424	68	27.889	492.000	91.000	92.000	900	675.900
2006	16.466	3.729	6.732	65	26.992	502.081	103.137	80.981	913	687.112
2007	15.409	3.753	6.915	89	26.166	464.645	101.149	80.490	1.394	647.678
2008	15.826	3.960	6.786	96	26.668	487.744	104.583	80.825	1.465	674.617
2009	15.890	3.974	6.420	97	26.381	507.655	114.209	83.487	1.504	706.855
2010	14.981	4.095	6.146	105	25.326	491.228	118.170	81.953	1.651	693.002
2011	14.941	4.221	6.481	109	25.752	498.073	121.824	88.466	1.693	710.056
2012	14.601	4.512	6.502	111	25.726	481.511	133.234	85.023	1.697	701.465
2013	14.686	4.514	6.343	115	25.657	496.864	138.329	83.246	1.818	720.257
2014	14.013	4.884	5.919	166	24.983	492.610	164.069	73.643	2.759	733.081
2015	14.223	4.938	5.673	149	24.984	514.344	178.679	71.118	2.534	766.675
2016	14.275	5.095	5.534	182	25.086	524.976	186.826	71.018	3.151	785.971
2017	13.759	5.189	5.323	176	24.448	520.796	188.316	66.605	3.170	778.887
2018	13.249	5.119	4.975	193	23.536	516.951	187.948	57.034	3.343	765.276
2019	13.711	5.227	4.850	157	23.946	567.622	192.219	56.726	3.100	819.667
2020	13.640	4.959	4.754	151	23.503	594.143	198.516	56.100	2.889	851.648
2021	13.211	4.932	4.940	142	23.225	597.910	200.472	59.043	2.698	860.123

Kaynak : TÜİK



ELMA

Yıllar	Dikili Alan (ha)	Üretim (ton)	Verim (kg/da)
2002	150.000	2.200.000	1.467
2003	159.000	2.600.000	1.635
2004	160.000	2.100.000	1.313
2005	160.240	2.570.000	1.604
2006	162.666	2.002.033	1.231
2007	157.751	2.457.845	1.558
2008	158.399	2.504.000	1.581
2009	162.649	2.782.000	1.710
2010	165.077	2.600.000	1.575
2011	166.672	2.680.075	1.608
2012	174.812	2.888.985	1.653
2013	173.095	3.128.450	1.807
2014	171.417	2.480.444	1.447
2015	171.410	2.569.759	1.499
2016	173.394	2.925.828	1.687
2017	175.357	3.032.164	1.729
2018	174.640	3.625.960	2.076
2019	174.438	3.618.752	2.074
2020	170.090	4.300.486	2.516
2021	168.810	4.493.264	2.661

Kaynak : TÜİK

ARMUT



Yıllar	Dikili Alan (ha)	Üretim (ton)	Verim (kg/da)
2002	22.000	340.000	1.545
2003	21.900	370.000	1.689
2004	21.400	320.000	1.495
2005	21.600	360.000	1.667
2006	20.986	318.000	1.515
2007	21.057	356.000	1.691
2008	20.506	355.000	1.731
2009	20.142	384.000	1.906
2010	20.252	380.003	1.876
2011	20.902	386.382	1.849
2012	23.223	442.646	1.906
2013	23.528	461.826	1.963
2014	24.474	462.336	1.889
2015	24.967	463.623	1.857
2016	25.407	472.250	1.859
2017	25.999	503.004	1.935
2018	26.389	519.451	1.968
2019	26.298	530.723	2.018
2020	26.070	545.569	2.092
2021	25.154	530.349	2.108

Kaynak : TÜİK



KAYISI

Yıllar	Dikili Alan (ha)	Üretim (ton)	Verim (kg/da)
2002	89.500	315.000	352
2003	90.000	460.000	511
2004	90.000	320.000	356
2005	92.700	860.000	928
2006	96.095	460.182	479
2007	96.766	557.572	576
2008	102.029	716.415	702
2009	104.056	660.894	635
2010	108.053	450.000	416
2011	112.079	650.000	580
2012	114.051	760.000	666
2013	115.613	780.000	675
2014	116.918	270.000	231
2015	122.160	680.000	557
2016	123.805	730.000	590
2017	125.048	985.000	788
2018	125.756	750.000	596
2019	131.178	846.606	645
2020	132.747	833.398	627
2021	134.879	800.000	593

Kaynak : TÜİK

KİRAZ

Yıllar	Dikili Alan (ha)	Üretim (ton)	Verim (kg/da)
2002	31.000	210.000	677
2003	35.000	265.000	757
2004	37.650	245.000	651
2005	43.000	280.000	651
2006	48.860	310.254	635
2007	55.511	398.141	717
2008	59.752	338.361	566
2009	62.458	417.694	669
2010	67.046	417.905	623
2011	66.985	438.550	655
2012	74.414	470.887	633
2013	76.459	494.325	647
2014	79.042	445.556	564
2015	81.408	535.600	658
2016	84.746	599.650	708
2017	85.400	627.132	734
2018	84.086	639.564	760
2019	83.447	664.224	795
2020	82.729	724.944	876
2021	81.546	689.834	845

Kaynak : TÜİK



ŞEFTALİ

Yıllar	Dikili Alan (ha)	Üretim (ton)	Verim (kg/da)
2004	36.350	335.000	922
2005	37.400	465.000	1.243
2006	36.750	507.167	1.380
2007	38.467	486.473	1.265
2008	38.420	502.762	1.309
2009	38.418	502.252	1.307
2010	39.578	489.845	1.238
2011	37.910	492.504	1.299
2012	39.715	543.924	1.370
2013	38.818	563.686	1.452
2014	39.007	531.850	1.363
2015	39.158	560.800	1.432
2016	39.015	585.210	1.500
2017	39.047	664.785	1.703
2018	38.447	667.982	1.737
2019	37.942	685.973	1.807
2020	37.816	729.804	1.929
2021	39.160	712.781	1.820

Kaynak : TÜİK

NAR



Yıllar	Dikili Alan (ha)	Üretim (ton)	Verim (kg/da)
2002	550	60.000	1.091
2003	600	80.000	1.333
2004	6.500	73.000	1.123
2005	6.700	80.000	1.194
2006	7.567	90.737	1.199
2007	11.123	106.560	958
2008	17.619	127.760	725
2009	19.734	170.963	866
2010	20.607	208.502	1.012
2011	24.445	217.572	890
2012	26.902	315.150	1.171
2013	28.399	383.085	1.349
2014	30.454	397.335	1.305
2015	30.751	445.750	1.450
2016	30.530	465.200	1.524
2017	29.766	502.606	1.688
2018	29.149	537.847	1.845
2019	28.525	559.171	1.960
2020	28.463	600.021	2.108
2021	29.201	647.676	2.217

Kaynak : TÜİK



MANDALİNA

Yıllar	Dikili Alan (ha)	Üretim (ton)	Verim (kg/da)
2002	28.850	590.000	2.045
2003	32.000	550.000	1.719
2004	31.000	670.000	2.161
2005	31.227	715.000	2.290
2006	31.258	791.255	2.531
2007	30.274	744.339	2.459
2008	30.782	756.473	2.458
2009	31.695	846.390	2.670
2010	33.289	858.699	2.580
2011	34.525	872.251	2.526
2012	36.298	874.832	2.410
2013	38.792	942.226	2.429
2014	41.745	1.046.899	2.508
2015	43.510	1.156.365	2.658
2016	46.569	1.337.037	2.871
2017	50.699	1.550.469	3.058
2018	51.590	1.650.000	3.198
2019	53.553	1.400.000	2.614
2020	59.832	1.585.629	3.107
2021	60.719	1.819.000	2.995

Kaynak : TÜİK

PORTAKAL

Yıllar	Dikili Alan (ha)	Üretim (ton)	Verim (kg/da)
2002	46.400	1.250.000	2.694
2003	47.400	1.250.000	2.637
2004	49.600	1.300.000	2.621
2005	49.510	1.445.000	2.919
2006	50.565	1.535.806	3.037
2007	50.884	1.426.965	2.804
2008	51.635	1.427.156	2.764
2009	52.453	1.689.921	3.222
2010	53.236	1.710.500	3.213
2011	54.817	1.730.146	3.156
2012	56.247	1.661.111	2.953
2013	54.758	1.781.259	3.253
2014	54.653	1.779.675	3.256
2015	54.298	1.816.798	3.346
2016	52.695	1.850.000	3.511
2017	51.339	1.950.000	3.798
2018	50.806	1.900.000	3.740
2019	50.246	1.700.000	3.383
2020	46.012	1.333.975	2.899
2021	48.176	1.742.000	3615

Kaynak : TÜİK





LİMON

Yıllar	Dikili Alan (ha)	Üretim (ton)	Verim (kg/da)
2002	23.850	525.000	2.201
2003	24.050	550.000	2.287
2004	25.000	600.000	2.400
2005	25.000	600.000	2.400
2006	25.164	710.401	2.823
2007	24.534	651.767	2.657
2008	25.160	672.452	2.673
2009	25.083	783.587	3.124
2010	25.360	787.063	3.104
2011	24.552	790.211	3.219
2012	26.563	710.211	2.674
2013	27.425	726.283	2.648
2014	27.665	725.230	2.621
2015	28.570	750.550	2.627
2016	30.032	850.600	2.832
2017	32.428	1.007.133	3.106
2018	35.911	1.100.000	3.063
2019	40.154	950.000	2.365
2020	46.935	1.188.517	2.532
2021	52.233	1.550.000	2.967

Kaynak : TÜİK

MUZ



Yıllar	Dikili Alan (ha)	Üretim (ton)	Verim (kg/da)
2002	2.385	95.000	3.983
2003	2.520	110.000	4.365
2004	3.000	130.000	4.333
2005	3.600	150.000	4.167
2006	3.916	178.000	4.545
2007	4.410	189.000	4.286
2008	4.326	201.000	4.646
2009	4.334	204.517	4.719
2010	4.428	210.178	4.747
2011	4.507	206.501	4.582
2012	4.492	207.727	4.624
2013	4.670	215.472	4.614
2014	5.350	251.994	4.710
2015	5.838	270.500	4.633
2016	6.224	305.926	4.915
2017	6.821	369.009	5.410
2018	7.616	498.888	6.551
2019	8.487	548.323	6.460
2020	11.154	728.133	6.528
2021	12.286	883.455	7.190

Kaynak : TÜİK



ÜZÜM

Yıllar	Dikili Alan (ha)	Üretim (ton)	Verim (kg/da)
2002	530.000	3.500.000	660
2003	530.000	3.600.000	679
2004	520.000	3.500.000	673
2005	516.000	3.850.000	746
2006	513.826	4.000.063	778
2007	484.609	3.612.781	747
2008	482.788	3.918.442	812
2009	479.024	4.264.720	890
2010	477.786	4.255.000	891
2011	472.545	4.296.351	909
2012	462.296	4.185.126	905
2013	468.792	4.011.409	856
2014	467.093	4.175.356	894
2015	461.956	3.650.000	790
2016	435.226	4.000.000	919
2017	416.907	4.200.000	1.007
2018	417.041	3.933.000	943
2019	405.438	4.100.000	1.011
2020	400.997	4.208.908	1.049
2021	390.221	3.670.000	940

Kaynak : TÜİK

İNCİR

Yıllar	Dikili Alan (ha)	Üretim (ton)	Verim (kg/da)
2002	50.200	250.000	498
2003	51.300	280.000	546
2004	50.500	275.000	545
2005	49.000	285.000	582
2006	48.391	290.151	600
2007	51.018	210.152	412
2008	47.449	205.067	432
2009	47.662	244.351	513
2010	48.857	254.838	522
2011	48.529	260.508	537
2012	49.175	275.002	559
2013	49.401	298.914	605
2014	49.464	300.282	607
2015	49.718	300.600	605
2016	49.986	305.450	611
2017	50.330	305.689	607
2018	51.389	306.499	596
2019	52.116	310.000	594
2020	53.693	320.000	595
2021	54.697	320.000	585

Kaynak : TÜİK





FINDIK

Yıllar	Dikili Alan (ha)	Üretim (ton)	Verim (kg/da)
2002	560.000	600.000	107
2003	600.000	480.000	80
2004	650.000	350.000	54
2005	655.000	530.000	81
2006	666.226	661.000	99
2007	663.817	530.000	80
2008	663.192	800.791	121
2009	642.866	500.000	78
2010	667.865	600.000	90
2011	696.964	430.000	62
2012	713.434	660.000	94
2013	702.144	549.000	78
2014	701.141	412.000	59
2015	702.628	646.000	92
2016	705.445	420.000	60
2017	706.667	675.000	96
2018	728.380	515.000	71
2019	734.408	776.046	105
2020	734.537	665.000	90
2021	738.920	684.000	92

BADEM



Yıllar	Dikili Alan (ha)	Üretim (ton)	Verim (kg/da)
2002	7.800	41.000	526
2003	7.800	41.000	526
2004	7.800	37.000	474
2005	8.200	45.000	549
2006	8.310	43.285	521
2007	9.950	50.753	510
2008	10.913	52.774	484
2009	13.120	54.844	418
2010	17.147	55.398	323
2011	20.503	69.838	341
2012	23.554	80.261	341
2013	25.457	82.850	325
2014	27.020	73.230	271
2015	29.671	80.000	270
2016	33.322	85.000	255
2017	35.202	90.000	256
2018	42.191	100.000	237
2019	47.088	150.000	318
2020	52.369	159.187	303
2021	57.732	178.000	308

Kaynak : TÜİK

Kaynak : TÜİK



ÇAY ZEYTİN



Yıllar	Dikili Alan (ha)	Üretim (ton)	Verim (kg/da)
2002	76.644	791.700	1.033
2003	76.639	869.000	1.134
2004	76.631	1.105.000	1.442
2005	76.624	1.192.004	1.556
2006	76.613	1.121.206	1.463
2007	76.580	1.145.321	1.496
2008	75.825	1.100.257	1.451
2009	75.851	1.103.340	1.455
2010	75.864	1.305.566	1.721
2011	75.895	1.231.141	1.622
2012	75.856	1.250.000	1.581
2013	76.425	1.180.000	1.544
2014	76.049	1.266.311	1.665
2015	76.201	1.327.934	1.709
2016	76.361	1.350.000	1.768
2017	82.108	1.300.000	1.583
2018	78.133	1.480.534	1.894
2019	78.569	1.407.448	1.791
2020	78.681	1.450.556	1.843
2021	82.247	1.450.000	1.762

Kaynak : TÜİK

Yıllar	Dikili Alan (ha)	Üretim (ton)	Verim (kg/da)
2002	620.000	1.800.000	290
2003	625.000	850.000	136
2004	644.000	1.600.000	248
2005	662.000	1.200.000	181
2006	711.842	1.767.000	248
2007	753.000	1.075.854	143
2008	774.370	1.464.248	189
2009	778.413	1.290.654	166
2010	784.031	1.415.000	180
2011	798.493	1.750.000	219
2012	813.765	1.820.000	224
2013	825.826	1.676.000	203
2014	826.092	1.768.000	214
2015	836.935	1.700.000	203
2016	845.542	1.730.000	205
2017	846.062	2.100.000	248
2018	864.428	1.500.467	174
2019	879.176	1.525.000	173
2020	887.076	1.316.626	148
2021	889.167	1.738.680	195

Kaynak : TÜİK





YEM BİTKİLERİ

Yıllar	Fig (Yeşil Ot)		Yonca (Yeşil Ot)		Korunga (Yeşil Ot)		Üçgül		Silajlık Mısır	
	Alan (ha)	Üretim (Ton)	Alan (ha)	Üretim (Ton)	Alan (ha)	Üretim (Ton)	Alan (ha)	Üretim (Ton)	Alan (ha)	Üretim (Ton)
2004	220.000	540.000	320.000	2.300.000	107.000	270.000	2.000	1	130.000	6.200.000
2005	250.000	750.000	375.000	2.100.000	110.000	250.000	1.910	16	180.000	7.600.000
2006	386.288	1.026.324	444.030	1.814.990	117.603	124.843	2.000	5	240.661	10.069.968
2007	639.177	1.282.441	534.897	1.697.645	129.896	191.991	2.011	-	255.274	10.259.595
2008	579.684	1.249.948	555.722	1.843.961	140.130	143.367	2.326	3.610	272.303	11.183.290
2009	469.553	1.028.610	569.296	1.747.676	150.893	158.029	1.872	3.560	260.885	11.099.653
2010	428.840	4.018.984	568.811	11.676.115	157.081	1.508.930	344	2.556	284.473	12.446.450
2011	475.476	4.442.017	558.553	12.076.159	153.645	1.571.606	434	3.160	300.797	13.294.380
2012	569.425	4.245.417	674.183	11.536.328	196.335	1.459.570	509	3.018	337.159	14.956.457
2013	499.043	4.492.466	628.642	12.616.178	191.439	1.630.572	415	2.528	388.509	17.835.115
2014	426.935	4.168.085	692.306	13.432.968	194.909	1.646.256	415	2.478	401.591	18.563.390
2015	436.518	4.281.259	662.046	13.949.958	191.404	1.655.985	405	2.378	410.541	19.684.599
2016	442.838	4.542.042	650.111	15.714.381	193.694	1.982.047	405	2.378	413.827	20.139.033
2017	445.626	4.597.600	659.432	17.561.190	196.181	2.001.379	400	2.280	436.096	21.613.101
2018	386.947	4.273.945	635.105	17.544.946	181.734	1.934.847	3	46	461.044	23.197.536
2019	391.498	4.303.868	441.213	17.949.264	175.276	1.781.789	5	67	500.751	25.499.870
2020	375.944	4.542.965	662.889	19.290.519	174.495	1.934.697	6	96	520.589	27.186.949
2021	365.284	3.989.934	673.047	19.310.959	181.473	1.546.641	7	119	530.670	27.309.962

PARFÜMERİ, ECZACILIK VE BENZERİ ALANLARDA KULLANILAN BİTKİLER, YEM BİTKİLERİ TOHUMU (TON)

Yıllar	Haşhaş	Acı Bakla	Şerbetçi	Fiğ (dane)	Yonca (tohum)	Korunga (tohum)	Oğulotu (melissa)	Isırganotu	Ada Çayı	Gül (yağlık)	Lavanta	Elit (şeker pancarı tohumu)	Toplam
	(Kapsül)		Otu										
2012	3.497	423	1.752	104.342	1.151	614	238	0,42	7	10.225	123	1.598	123.970
2013	19.244	411	1.852	114.218	1.154	636	238	0,42	4	10.769	105	1.632	150.263
2014	16.223	411	1.832	65.962	1.003	47	238	0,42	19	10.831	297	1.394	98.257
2015	30.730	409	1.869	67.385	1.110	42	242	-	80	9.483	400	2.106	113.856
2016	16.550	411	1.846	66.987	1.206	963	108	1,00	411	12.267	747	1.844	103.341
2017	13.836	402	1.785	58.423	922	136	106	1,00	557	13.372	845	1.720	92.105
2018	26.991	356	1.785	59.515	1.204	241	84	1,00	428	14.773	1.040	2.820	109.238
2019	27.288	191	1.800	59.975	1.513	111	93	-	1.233	16.560	1.462	2.135	112.361
2020	20.542	207	1.908	46.856	1.695	248	150	0,10	1.271	18.202	3.499	2.317	96.895
2021	21.037	128	1.861	39.092	1.861	113	266	0,5	1.848	18.020	6.108	1.505	91.840



BAHARAT BİTKİLERİ (TON)

Yıllar	Kırmızı Biber		Anason		Kimyon		Kekik		Çörekotu		Rezene		Kışniş		Süpürge Otu		Kapari	
	Alan	Üretim	Alan	Üretim	Alan	Üretim	Alan	Üretim	Alan	Üretim	Alan	Üretim	Alan	Üretim	Alan	Üretim	Alan	Üretim
	(Dekar)	(Ton)	(Dekar)	(Ton)	(Dekar)	(Ton)	(Dekar)	(Ton)	(Dekar)	(Ton)	(Dekar)	(Ton)	(Dekar)	(Ton)	(Dekar)	(Ton)	(Dekar)	(Ton)
2012	112.677	165.527	194.430	11.023	226.294	13.900	94.283	11.598	2.299	161	15.775	1.862	11	1	19.059	2.798	-	-
2013	112.736	198.636	152.431	10.046	247.045	17.050	89.137	13.658	3.261	352	13.848	1.994	11	1	15.221	2.124	-	-
2014	108.508	186.291	140.506	9.309	224.421	15.570	92.959	11.752	1.717	140	15.848	2.289	11	1	14.600	2.010	15	-
2015	112.887	204.131	138.118	9.050	270.247	16.897	104.863	12.992	4.681	425	15.512	1.461	150	11	15.035	2.078	15	-
2016	122.415	228.531	136.552	9.491	268.849	18.586	121.127	14.724	23.160	2.527	17.503	2.464	503	42	13.850	1.883	3	-
2017	101.710	179.264	121.833	8.418	267.358	19.175	121.472	14.477	32.560	3.094	16.525	2.022	410	29	10.339	2.183	-	-
2018	119.865	227.380	124.455	8.664	361.761	24.195	139.061	15.895	33.864	3.322	23.400	3.067	405	29	10.199	2.324	20	2
2019	119.409	240.656	239.171	17.589	321.889	20.245	157.074	17.965	37.085	3.603	33.859	4.655	155	12	7.468	1.951	25	3
2020	119.869	256.735	155.317	10.716	212.132	13.926	184.711	23.866	33.773	3.412	22.204	4.365	2.455	188	6.860	1.788	32	3
2021	126.580	284.694	110.712	6.936	155.122	8.386	199.573	21.174	83.915	6.435	13.285	2.503	2.612	253	7.174	1.911	121	18

Kaynak : TÜİK



ÖRTÜ ALTI SEBZE ÜRETİMİ (TON)

Ürünler	2000	2005	2010	2013	2014	2015	2016	2017	2018	2019	2020	2021
Domates	1.375.103	2.023.888	2.852.863	3.200.930	3.285.570	3.394.447	3.614.472	3.829.831	3.888.555	4.083.681	4.099.129	4.406.920
Hıyar	1.043.706	919.856	987.712	1.001.940	1.030.349	1.080.213	1.077.783	1.121.625	1.134.182	1.156.997	1.120.742	1.170.041
Karpuz	485.381	605.447	693.807	640.513	653.343	679.375	701.532	791.277	871.845	877.505	849.150	818.350
Biber (Sivri)	261.205	195.715	292.725	384.171	387.006	385.548	414.058	394.756	382.029	367.224	261.924	533.319
Patlıcan	183.523	247.224	221.856	252.396	261.874	250.311	291.314	344.620	332.742	323.009	333.974	388.969
Kabak (Sakız)	80.720	87.609	123.454	104.149	108.086	121.250	143.150	219.304	242.218	211.963	309.276	384.940
Kavun	91.753	56.783	111.314	136.396	143.889	145.347	165.386	185.762	178.008	205.340	199.759	216.390
Biber (Salçalık, Kapyra)	-	-	-	-	19.005	20.605	31.028	128.974	136.242	178.086	191.615	285.304
Biber (Dolmalık)	74.299	56.016	103.298	94.173	90.414	94.598	103.413	100.514	100.253	115.797	120.378	180.792
Biber (Çarliston)	-	-	-	-	32.563	47.909	52.883	80.049	70.645	88.662	88.615	130.467
Marul (Kıvırcık)	5.614	30.310	26.554	42.478	45.097	45.664	56.232	67.414	66.025	69.676	67.702	89.265
Fasulye (Taze)	40.435	25.438	32.702	42.646	46.008	39.049	45.879	47.936	57.421	59.293	37.535	30.469
Marul (Göbekli)	31.837	15.293	16.161	17.021	16.325	16.039	18.684	28.888	24.510	25.654	35.749	38.834
Marul (Aysberg)	-	2.527	5.323	7.494	7.002	7.244	7.864	19.001	21.591	22.258	22.435	19.173
Soğan (Taze)	1.229	1.356	2.341	4.752	4.797	6.259	5.638	6.067	8.789	7.375	7.234	8.291
Roka	5	193	1.103	2.216	2.192	2.736	2.975	4.136	6.105	6.618	7.690	20.074
Ispanak	994	2.055	3.043	3.186	3.179	3.872	4.068	3.733	3.213	3.336	3.036	3.503
Maydanoz	42	178	428	552	521	1.258	1.796	3.057	4.094	4.394	6.120	8.044
Semizotu	393	872	2.865	4.245	3.108	3.124	2.983	3.025	2.708	3.028	3.631	10.137
Tere	-	31	212	497	507	955	973	1.930	2.612	2.762	4.294	4.297
Nane	1	3	129	21	31	41	45	946	778	876	679	761
Lahana (Karayaprak)	68	135	272	463	476	463	492	493	467	545	534	902
Diğer	750	596	404	512	736	463	437	542	479	474	565	645
TOPLAM	3.677.058	4.271.525	5.478.566	5.940.751	6.142.078	6.346.770	6.743.085	7.383.880	7.535.511	7.814.543	7.771.766	8.750.618



ÖRTÜALTI MEYVE ÜRETİMİ (TON)

Ürünler	2000	2005	2010	2013	2014	2015	2016	2017	2018	2019	2020	2021
Çilek	19.656	92.539	122.316	160.026	158.564	166.321	168.191	155.059	180.378	195.206	203.206	253.153
Muz	35.375	101.279	149.233	172.006	180.088	200.244	252.149	321.815	353.227	424.837	542.809	722.703
Üzüm	-	-	350	451	378	897	918	964	1.121	1.184	1.114	1.214
Kayısı	-	-	1	633	646	775	728	794	602	562	513	479
Şeftali (Nektarin)	-	-	-	60	66	60	60	60	20	20	10	10
Erik	-	-	-	-	-	-	110	166	167	264	336	366
Yaban Mersini	-	-	-	-	-	-	-	-	-	-	-	33
Toplam	55.031	193.818	271.900	333.176	339.742	368.297	422.156	478.858	535.515	622.073	747.988	977.958

Kaynak : TÜİK

ORGANİK TARIM



Yıllar	Ürün Sayısı (Adet)	Çiftçi Sayısı	Alan (Hektar)	Üretim (Ton)
2005	205	14.401	203.811	421.934
2006	203	14.256	192.789	458.095
2007	201	16.276	174.283	568.128
2008	247	14.926	166.883	530.224
2009	212	35.565	501.641	983.715
2010	216	42.097	510.033	1.343.737
2011	225	42.460	614.618	1.659.543
2012	204	54.635	702.909	1.750.127
2013	213	60.797	769.014	1.620.387
2014	208	71.472	842.216	1.642.235
2015	197	69.967	515.268	1.829.291
2016	238	67.878	523.777	2.473.600
2017	214	75.067	543.033	2.406.606
2018	213	79.563	626.885	2.371.612
2019	213	74.545	545.870	2.030.466
2020	235	52.590	382.665	1.631.943

Doğal toplama alanları dahildir.

Kaynak : TÜİK



KESME ÇİÇEK ÜRETİMİ

Yıl	Anemon	Fresia	Gerbera	(Gladiol)	Gül	Gypsophilla	İris	Karanfil	Kasımpatı	Lale	Lilyum	Lisianthus	Nergiz	Orkide	Solidago	Statice	Sümbül	Şebboy	Diğer Kesme Çiçekler
	Anemone			Gladiolus	Kesme				Krizantem		Zambak				Alınbaşak				
Ekilen Alan (m²)																			
2014.	11.400	156.789	1.147.022	411.000	1.677.912	254.305	24.650	4.949.750	581.240	384.180	435.251	166.814	430.060	14.100	116.600	27.600	49.000	113.856	422.212
2015.	10.900	157.289	1.149.422	576.800	1.794.145	240.280	24.650	4.809.655	579.205	427.913	714.589	192.314	428.420	18.750	123.900	27.000	42.970	113.596	394.362
2016.	10.400	155.989	1.136.032	586.900	1.873.817	252.040	24.650	4.823.955	637.215	413.430	767.589	152.864	415.560	18.750	127.900	27.000	44.870	161.199	384.012
2017.	10.400	155.489	1.134.912	262.500	2.097.819	254.290	24.650	4.874.354	627.965	412.000	462.699	185.684	415.600	37.849	133.600	21.000	44.770	160.489	432.295
2018.	10.400	151.989	1.183.912	243.850	2.067.547	253.090	24.000	4.940.554	755.465	409.820	454.049	192.684	414.400	37.849	118.600	21.000	37.160	162.686	441.162
2019	10.400	154.989	1.202.162	242.450	2.080.595	248.290	27.000	5.118.254	754.520	404.600	447.849	224.924	457.400	37.849	117.600	19.000	45.950	171.855	608.422
2020	10.400	98.499	1.129.534	173.164	2.355.953	254.090	3.000	4.349.405	1.119.155	408.600	384.399	266.996	421.400	34.982	158.300	3.787	52.450	162.613	796.754
2021	10.900	94.056	1.169.457	181.564	2.645.110	245.040	1.500	4.899.434	1.133.415	371.500	372.751	291.256	316.900	30.700	157.300	12.287	40.350	177.485	501.196
Üretim (1000 Adet)																			
2014	1.488	17.658	128.966	10.558	87.198	17.353	1.038	600.306	42.294	36.526	8.574	10.277	14.902	272	16.394	213	1.767	3.019	26.680
2015	1.338	17.885	129.690	14.765	93.395	17.313	1.038	591.075	42.195	41.324	11.992	11.037	14.768	272	17.676	183	1.562	2.971	25.659
2016	1.188	17.820	128.063	15.068	92.591	17.980	1.038	593.260	44.915	40.601	13.310	9.521	13.808	269	18.302	183	1.568	6.425	25.256
2017	1.188	17.815	127.206	7.269	107.942	18.355	1.038	593.097	44.476	44.504	9.552	10.300	13.810	1.624	18.968	141	1.570	6.412	25.311
2018	1.188	17.373	133.446	6.764	97.587	18.204	960	607.070	47.586	40.668	9.405	10.911	13.784	1.885	17.391	141	.882	6.452	24.079
2019	1.188	17.463	134.481	6.709	98.130	18.105	1.200	635.157	47.677	40.290	9.282	12.808	14.832	1.885	17.386	133	1.330	6.777	28.494
2020	1.188	12.420	119.438	4.672	93.274	19.346	240	535.800	75.882	40.690	8.275	17.835	14.134	2.847	24.645	209	1.493	6.395	33.668
2021	1.300	11.339	120.603	4.824	101.204	19.550	120	606.841	78.649	27.830	7.916	20.346	10.515	1.908	24.595	714	1.116	7.412	18.198

SÜS BİTKİLERİ



Yıllar	İç Mekan	Çiçek Soğanları	Dış Mekan Süs
Ekilen alan (m²)			
2013	1.104.968	552.770	32.421.167
2014	1.081.413	567.505	35.995.684
2015	1.465.383	612.585	32.293.087
2016	1.312.793	597.305	34.877.416
2017	1.650.710	426.885	36.263.071
2018	2.081.527	493.930	37.306.970
2019	1.992.021	412.145	37.699.087
2020	1.706.388	498.830	39.739.347
2021	1.794.276	506.680	40.338.665
Üretim (Adet)			
2013	36.094.158	33.012.460	348.426.162
2014	41.448.776	30.059.530	456.026.600
2015	40.810.719	27.200.330	451.142.538
2016	38.150.927	25.337.330	409.239.917
2017	56.049.665	21.833.825	490.559.391
2018	60.149.981	88.657.000	507.183.040
2019	51.669.029	62.537.229	510.558.039
2020	48.458.815	71.415.654	529.109.699
2021	53.996.047	71.703.454	519.371.192

Veriler 2013 yılından itibaren derlenmeye başlanmıştır.

Kaynak : TÜİK



TARIMSAL İLAÇ KULLANIMI (TON)

Yıllar	İnsektisitler	Fungusitler	Herbisitler	Akarisitler	Rodentisitler	Diğer*	Toplam
2006	7.628	19.900	6.956	902	3	9.987	45.376
2007	21.046	16.707	6.669	966	51	3.277	48.716
2008	9.251	16.707	6.177	737	351	5.613	38.836
2009	9.914	17.863	5.961	1.533	78	2.302	37.651
2010	7.176	17.396	7.452	1.040	147	5.344	38.555
2011	6.120	17.546	7.407	1.062	421	6.978	39.534
2012	7.264	18.124	7.351	859	247	8.766	42.611
2013	7.741	16.248	7.336	858	129	7.128	39.440
2014	7.586	16.674	7.794	1.513	149	6.007	39.723
2015	8.117	15.984	7.825	1.576	197	5.327	39.026
2016	10.425	20.485	10.025	2.025	259	6.835	50.054
2017	11.436	22.006	11.759	2.452	236	6.209	54.098
2018	13.583	23.047	14.794	2.486	309	5.801	60.020
2019	11.609	19.698	12.644	2.124	264	4.958	51.297
2020	12.347	20.600	13.250	2.200	280	4.995	53.672

Tablodaki rakamlar, yuvarlamadan dolayı toplamı vermeyebilir.
Tarımsal ilaç aktif madde miktarlarıdır.

(*) Bitki aktivatörü, bitki gelişim düzenleyici, böcek cezbedici, fumigant ve nematositler kapsamaktadır.

Kaynak : TÜİK



TOHUMLUK ÜRETİMİ (TON)

Türler	2002	2005	2010	2015	2017	2018	2019	2020	2021
BUĞDAY	80.107	176.202	315.676	484.204	508.191	426.658	483.957	500.574	501.556
ARPA	4.376	22.307	34.416	125.018	119.474	151.365	177.306	222.265	139.695
MISIR	15.896	30.167	35.234	56.671	58.118	62.230	53.566	68.430	70.041
ÇELTİK	1.293	3.505	5.521	8.945	10.491	10.565	9.886	9.975	11.607
AYÇİÇEĞİ	4.575	6.522	11.854	17.494	28.022	25.028	28.602	33.573	36.011
SOYA	595	201	1.982	2.443	4.101	3.230	3.960	3.937	4.497
YERFİSTİĞİ	1	101	70	139	197	160	213	232	347
ŞEKER PANCARI	1.421	2.720	466	1.448	1.195	1.818	1.425	1.563	2.122
PATATES	21.375	63.901	70.654	175.397	258.180	276.390	255.966	293.530	447.793
PAMUK	11.585	19.581	15.679	8.883	19.929	25.141	26.471	18.533	16.396
NOHUT	198	157	253	2.305	10.658	31.990	35.643	19.537	16.024
KURU FASULYE	29	30		109	624	1.032	3.925	2.156	4.008
MERCİMEK	14	285	107	1.140	12.290	22.011	35.670	36.043	44.845
KANOLA	20		107	82	6	9	41	38	24
SEBZE	1.249	1.942	2.500	2.782	3.832	2.042	2.117	2.240	2.776
SUSAM	3		1	0	0	3	0	13	2
YONCA	269	476	349	634	887	3.000	3.501	3.456	3.529
KORUNGA	411	1.232	56	31	385	307	773	556	382
FİĞ	1.246	2.050	858	974	1.139	1.572	1.526	2.487	2.993
SORGUM	123	160	180	308	79	63	318	159	161
ASPIR	-		397	644	975	361	289	177	304
YEM ŞALGAMI	-	5		18	6	11	19	27	2
YEMLİK PANCAR	22	10	26	61	31	10	1	0	0
ÇİM VE ÇAYIROTU	406	636	56	236	167	404	366	1.255	831
YEM BEZELYESİ	-	-	40	811	2.321	2.121	3.656	5.420	2.852
DİĞERLERİ	13		1.483	5.522	8.067	11.795	14.269	16.152	15.424
TOPLAM	145.227	332.190	497.964	896.298	1.049.366	1.059.316	1.143.466	1.242.328	1.324.222

SERTİFİKALI ÇİLEK FİDESİ ÜRETİM MİKTARI

Yıllar	ÇİLEK FİDESİ (Adet)
2002	500.000
2003	1.000.000
2004	1.000.000
2005	1.050.000
2006	30.950.000
2007	36.726.000
2008	43.363.000
2009	31.260.000
2010	32.257.000
2011	30.477.000
2012	32.221.084
2013	51.123.140
2014	95.202.000
2015	68.236.600
2016	68.804.000
2017	132.866.800
2018	82.096.000
2019	106.031.960
2020	69.583.000
2021	140.741.720

*Üretim materyali de dahildir.

SERTİFİKALI FİDAN ÜRETİM MİKTARI

Yıllar	MEYVE* (Adet)	ASMA* (Adet)	TOPLAM (Adet)
2002	2.420.730	1.092.500	3.513.230
2003	2.844.287	1.920.000	4.764.287
2004	6.535.201	428.800	6.964.001
2005	18.672.936	2.276.862	20.949.798
2006	41.534.409	5.179.290	46.713.699
2007	64.230.921	6.157.120	70.388.041
2008	18.279.586	2.958.185	21.237.771
2009	19.914.532	2.032.860	21.947.392
2010	27.953.671	3.407.915	31.361.586
2011	30.895.364	3.499.880	34.395.244
2012	45.394.005	3.393.588	48.787.593
2013	56.027.584	7.129.690	63.157.274
2014	58.384.744	5.465.230	63.849.974
2015	58.861.367	4.981.436	63.842.803
2016	65.047.025	4.349.560	69.396.585
2017	101.676.747	3.826.412	105.503.159
2018	104.308.000	2.276.000	106.584.000
2019	100.914.848	3.054.188	103.969.036
2020	119.858.408	2.665.948	122.524.356
2021	134.885.636	3.125.906	138.011.542

Kaynak : tarimorman.gov.tr





YETERLİLİK ORANLARI

MEYVE		
ÜRÜN	2001/2002 Dönemi	2020/2021 Dönemi
Kayısı	784,3	397,6
İncir	487,8	501,6
Greyfurt	398,7	329,8
Findık	296,2	552,9
Limon	204,5	220,4
Antep Fıstığı	191,1	111,9
Mandalina	170,4	224,3
Üzüm	140,1	137,5
Çilek	119,3	117,9
Nar	113,9	144,9
Kiraz	112,8	116,9
Portakal	111,5	143,8
Erik	107,9	115,6
Şeftali	105,9	125,1
Vişne	103,8	100,1
Elma	103,6	143,9
Armut	103,3	119,1
Dut	100,9	101,7
Çay	100,4	94,1
Ceviz	94,0	80,8
Findık	296,2	552,9
Badem	89,9	81,9

SEBZE		
ÜRÜN	2001/2002 Dönemi	2020/2021 Dönemi
Bakla (taze)	100,5	102,1
Bamya	103,5	100,1
Bezelye (taze)	107,4	123,6
Biber	110,8	112,7
Domates	106,2	117,0
Havuç	111,6	119,6
Hıyar	104,9	112,4
İspanak	100,1	106,1
Kabak (sakız)	100,4	113,8
Karpuz	100,4	101,0
Kavun	100,6	100,8
Kuru Sarımsak	98,2	88,5
Lahana	100,4	101,8
Marul	100,2	101,6
Patlıcan	100,6	104,4
Pırasa	104,4	107,2
Semizotu	100,0	100,1
Fasulye (taze)	100,3	100,5
Taze Soğan	107,4	100,1
Turp	100,3	101,3

TARLA		
ÜRÜN	2001/2002 Dönemi	2020/2021 Dönemi
Arpa	111,8	97,1
Buğday	94,3	102,3
Mısır	64,9	84,9
Yulaf	98,8	97,6
Çavdar	94,3	100,0
Pirinç	40,6	81,2
Patates	101,1	106,5
Kuru Fasulye	92,1	92,0
Kırmızı Mercimek	124,4	71,2
Nohut	131,8	122,3
Yeşil Mercimek	87,7	58,7
Ayçiçeği	43,2	62,5
Keten	1,5	...
Kolza	1,2	111,2
Pamuk (çiğit)	97,8	103,7
Soya	2,7	5,4
Şeker Pancarı	99,8	100,0
Kuru Soğan	108,8	114,2

Ürün denge tabloları, tarımsal ürünlerin arz kaynaklarını ve kullanım şekillerini belirli bir referans dönemi boyunca karşılaştırarak ayrıntılarıyla ortaya koyan tablolardır. Yeterlilik derecesi; bir bölgenin kullanılabilir üretiminin (iç üretim) o bölgenin talebini ya da yurt içi kullanımını (insan, hayvan ve endüstrinin bütün ihtiyaçlarını) ne ölçüde karşılayacak durumda olduğunu gösterir. Değerin, 100'den küçük olması, üretimin yurt içi talebi tam olarak karşılayamadığı durumu temsil eder. 100'den büyük olan bir değer, iç ihtiyaçları geçen, ihraç edilebilir ve/veya stoklanabilir miktarların varlığını gösterir.

Kaynak : tarimormnan.gov.tr



BAZI ÜRÜNLERDE DÜNYADAKİ DURUMUMUZ





BUĞDAY

Sıra	Ülke	Üretim Miktarı (Ton)
1	Çin	134.250.000
2	Hindistan	107.590.000
3	Rusya	85.896.326
4	ABD	49.690.680
5	Kanada	35.183.000
6	Fransa	30.144.110
7	Pakistan	25.247.511
8	Ukrayna	24.912.350
9	Almanya	22.172.100
10	TÜRKİYE	20.500.000

ARPA

Sıra	Ülke	Üretim Miktarı (Ton)
1	Rusya	20.938.993
2	İspanya	11.465.350
3	Almanya	10.769.200
4	Kanada	10.740.600
5	Fransa	10.273.570
6	Avusturalya	10.127.175
7	TÜRKİYE	8.300.000
8	Birleşik Krallık	8.117.000
9	Ukrayna	7.636.340
10	Arjantin	4.483.062

AYÇİÇEĞİ

Sıra	Ülke	Üretim Miktarı (Ton)
1	Rusya	13.314.418
2	Ukrayna	13.110.430
3	Arjantin	3.232.649
4	Çin	2.375.000
5	Romanya	2.198.670
6	TÜRKİYE	2.067.004
7	Bulgaristan	1.733.530
8	Macaristan	1.697.960
9	Fransa	1.607.080
10	ABD	1.352.800

Kaynak : FAO (2020)

NOHUT

Sıra	Ülke	Üretim Miktarı (Ton)
1	Hindistan	11.080.000
2	TÜRKİYE	630.000
3	Pakistan	497.608
4	Myanmar	481.668
5	Etiyopya	457.319
6	Rusya	291.133
7	Avusturalya	281.200
8	İran	226.595
9	Kanada	214.400
10	ABD	193.820

MERCİMEK

Sıra	Ülke	Üretim Miktarı (Ton)
1	Kanada	2.867.800
2	Hindistan	1.180.000
3	Avusturalya	525.848
4	TÜRKİYE	370.815
5	ABD	336.160
6	Nepal	262.835
7	Suriye	200.218
8	Bangladeş	177.354
9	Çin	164.381
10	Rusya	115.556

KURU FASÜLYE

Sıra	Ülke	Üretim Miktarı (Ton)
1	Hindistan	5.460.000
2	Myanmar	3.053.012
3	Brezilya	3.035.290
4	ABD	1.495.180
5	Çin	1.281.586
6	Tanzanya	1.267.684
7	Meksika	1.056.071
8	Kenya	774.366
9	Arjantin	633.823
19	TÜRKİYE	279.518

Kaynak : FAO (2020)



DOMATES

Sıra	Ülke	Üretim Miktarı (Ton)
1	Çin	64.768.158
2	Hindistan	20.573.000
3	TÜRKİYE	13.204.015
4	ABD	12.227.402
5	Mısır	6.731.220
6	İtalya	6.247.910
7	İran	5.787.094
8	İspanya	4.312.900
9	Meksika	4.137.342
10	Brezilya	3.753.595

PATATES

Sıra	Ülke	Üretim Miktarı (Ton)
1	Çin	78.183.874
2	Hindistan	51.300.000
3	Ukrayna	20.837.990
4	Rusya	19.607.361
5	ABD	18.789.970
6	Almanya	11.715.100
7	Bangladeş	9.606.000
8	Fransa	8.691.900
9	Polonya	7.848.600
19	TÜRKİYE	5.200.000

SOĞAN

Sıra	Ülke	Üretim Miktarı (Ton)
1	Hindistan	26.738.000
2	Çin	23.659.708
3	ABD	3.821.044
4	Mısır	3.155.649
5	TÜRKİYE	2.280.000
6	Pakistan	2.122.000
7	İran	2.064.317
8	Bangladeş	1.953.800
9	Sudan	1.949.811
10	Endonezya	1.815.445

Kaynak : FAO (2020)

ELMA

Sıra	Ülke	Üretim Miktarı (Ton)
1	Çin	40.500.000
2	ABD	4.650.684
3	TÜRKİYE	4.300.486
4	Polonya	3.554.300
5	Hindistan	2.734.000
6	İtalya	2.462.440
7	İran	2.206.723
8	Rusya	2.040.700
9	Fransa	1.619.880
10	Şili	1.619.575

KİRAZ

Sıra	Ülke	Üretim Miktarı (Ton)
1	TÜRKİYE	724.944
2	ABD	294.900
3	Şili	255.471
4	Özbekistan	185.068
5	İran	164.080
6	İtalya	104.380
7	Yunanistan	93.740
8	İspanya	82.130
9	Ukrayna	63.550
10	Bulgaristan	52.330

KAYISI

Sıra	Ülke	Üretim Miktarı (Ton)
1	TÜRKİYE	833.398
2	Özbekistan	529.109
3	İran	334.408
4	Cezayir	187.273
5	İtalya	173.380
6	Afganistan	131.788
7	İspanya	128.700
8	Yunanistan	125.640
9	Pakistan	97.045
10	Fas	93.008

Kaynak : FAO (2020)



FINDIK

Sıra	Ülke	Üretim Miktarı (Ton)
1	TÜRKİYE	665.000
2	İtalya	140.560
3	ABD	64.410
4	Azerbaycan	49.465
5	Şili	33.939
6	Gürcistan	32.700
7	Çin	24.263
8	İran	13.407
9	Fransa	9.690
10	Polonya	7.600

ANTEPFISTIĞI

Sıra	Ülke	Üretim Miktarı (Ton)
1	ABD	474.004
2	TÜRKİYE	296.376
3	İran	190.000
4	Çin	80.227
5	Suriye	69.403
6	Madagaskar	5.113
7	Tunus	3.116
8	Afganistan	2.774
9	Avusturalya	1.464
10	Kırgızistan	899

CEVİZ

Sıra	Ülke	Üretim Miktarı (Ton)
1	Çin	1.100.000
2	ABD	707.604
3	İran	356.666
4	TÜRKİYE	286.706
5	Meksika	164.652
6	Şili	158.000
7	Ukrayna	113.320
8	Romanya	48.350
9	Özbekistan	47.374
10	Yunanistan	36.400

Kaynak : FAO (2020)

ÜZÜM

Sıra	Ülke	Üretim Miktarı (Ton)
1	Çin	14.769.088
2	İtalya	8.222.360
3	İspanya	6.817.770
4	Fransa	5.884.230
5	ABD	5.388.679
6	TÜRKİYE	4.208.908
7	Hindistan	3.125.000
8	Şili	2.772.561
9	Arjantin	2.055.746
10	Güney Afrika	2.028.185

İNCİR

Sıra	Ülke	Üretim Miktarı (Ton)
1	TÜRKİYE	320.000
2	Mısır	201.212
3	Fas	144.246
4	Cezayir	116.143
5	İran	107.791
6	İspanya	59.900
7	Suriye	46.502
8	ABD	27.084
9	Arnavutluk	21.889
10	Yunanistan	19.840

ZEYTİN

Sıra	Ülke	Üretim Miktarı (Ton)
1	İspanya	8.137.810
2	İtalya	2.207.150
3	Tunus	2.000.000
4	Fas	1.409.266
5	TÜRKİYE	1.316.626
6	Cezayir	1.079.508
7	Mısır	932.927
8	Suriye	781.204
9	Portekiz	722.580
10	Arjantin	366.503

Kaynak : FAO (2020)



ÇAY

Sıra	Ülke	Üretim Miktarı (Ton)
1	Çin	2.970.000
2	Hindistan	1.424.662
3	Kenya	569.500
4	Arjantin	335.225
5	Sri Lanka	278.489
6	TÜRKİYE	255.183
7	Vietnam	240.493
8	Endonezya	138.323
9	Myanmar	126.486
10	Tayland	97.697

ŞEKERPANCARI

Sıra	Ülke	Üretim Miktarı (Ton)
1	Rusya	33.915.086
2	ABD	30.497.740
3	Almanya	28.618.100
4	Fransa	26.195.460
5	TÜRKİYE	23.025.738
6	Polonya	14.171.540
7	Mısır	13.043.612
8	Çin	11.597.764
9	Ukrayna	9.150.180
10	Hollanda	6.691.360



Kaynak : FAO (2020)



HAYVANSAL ÜRETİM





BÜYÜKBAŞ HAYVAN SAYISI

Yıllar	Kültür	Kültür Melezi	Yerli	Manda	TOPLAM
1999	1.782.000	4.826.000	4.446.000	165.000	11.219.000
2000	1.806.000	4.738.000	4.217.000	146.000	10.907.000
2001	1.854.000	4.620.000	4.074.000	138.000	10.686.000
2002	1.859.786	4.357.549	3.586.163	121.077	9.924.575
2003	1.940.506	4.284.890	3.562.706	113.356	9.901.458
2004	2.109.393	4.395.090	3.564.863	103.900	10.173.246
2005	2.354.957	4.537.998	3.633.485	104.965	10.631.405
2006	2.771.818	4.694.197	3.405.349	100.516	10.971.880
2007	3.295.678	4.465.350	3.275.725	84.705	11.121.458
2008	3.554.585	4.454.647	2.850.710	86.297	10.946.239
2009	3.723.583	4.406.041	2.594.334	87.207	10.811.165
2010	4.197.890	4.707.188	2.464.722	84.726	11.454.526
2011	4.836.547	5.120.621	2.429.169	97.632	12.483.969
2012	5.679.484	5.776.028	2.459.400	107.435	14.022.347
2013	5.954.333	6.112.437	2.348.487	117.591	14.532.848
2014	6.178.757	6.060.937	1.983.415	121.826	14.344.935
2015	6.385.343	5.733.803	1.874.925	133.766	14.127.837
2016	6.588.527	5.758.336	1.733.292	142.073	14.222.228
2017	7.804.588	6.536.073	1.602.925	161.439	16.105.025
2018	8.419.204	7.030.297	1.593.005	178.397	17.220.903
2019	8.559.855	7.554.625	1.573.659	184.192	17.872.331
2020	8.838.498	7.594.127	1.532.857	192.489	18.157.971
2021	8.824.784	7.641.100	1.384.659	185.574	18.036.117

Kaynak: TÜİK

KÜÇÜKBAŞ HAYVAN SAYISI

Yıllar	Koyun		Keçi		TOPLAM
	Yerli	Merinos	Kıl	Tiftik	
1999	29.425.000	831.000	7.284.000	490.000	38.030.000
2000	27.719.000	773.000	6.828.000	373.000	35.693.000
2001	26.213.000	759.000	6.676.000	346.000	33.994.000
2002	24.473.826	699.880	6.519.332	260.762	31.953.800
2003	24.689.169	742.370	6.516.088	255.587	32.203.214
2004	24.438.459	762.696	6.379.900	230.037	31.811.092
2005	24.551.972	752.353	6.284.498	232.966	31.821.789
2006	24.801.481	815.431	6.433.744	209.550	32.260.206
2007	24.491.211	971.082	6.095.292	191.066	31.748.651
2008	22.955.941	1.018.650	5.435.393	158.168	29.568.152
2009	20.721.925	1.027.583	4.981.299	146.986	26.877.793
2010	22.003.299	1.086.392	6.140.627	152.606	29.382.924
2011	23.811.036	1.220.529	7.126.862	151.091	32.309.518
2012	25.892.582	1.532.651	8.199.184	158.102	35.782.519
2013	27.485.166	1.799.081	9.059.259	166.289	38.509.795
2014	29.033.981	2.106.263	10.167.125	177.811	41.485.180
2015	29.302.358	2.205.576	10.210.338	205.828	41.924.100
2016	28.832.669	2.151.264	10.137.534	207.765	41.329.232
2017	31.257.408	2.420.228	10.419.027	215.645	44.312.308
2018	32.513.293	2.681.679	10.698.553	223.874	46.117.399
2019	34.199.467	3.076.583	10.964.374	241.055	48.481.479
2020	38.579.748	3.547.033	11.698.825	287.020	54.112.626
2021	41.182.899	3.994.791	12.051.957	289.557	57.519.204



Kaynak : TÜİK



HAYVANSAL ÜRETİM

Yıllar	Kırmızı Et (Ton)	Süt (Ton)	Tavuk Eti (Ton)	Tavuk Yumurtası (Bin adet)	Bal (Ton)	Yaş İpek Kozası (Ton)	Yapağı (Ton)	Kıl (Ton)	Tiftik (Ton)
2001	435.778	9.495.550	614.745	10.575.046	60.190	47	40.909	2.684	400
2002	420.595	8.408.568	696.187	11.554.910	74.554	100	38.244	2.589	318
2003	366.962	10.611.011	872.419	12.666.782	69.540	169	46.456	2.741	333
2004	447.154	10.679.406	876.774	11.055.557	73.929	143	45.972	2.715	304
2005	409.423	11.107.897	936.697	12.052.455	82.336	157	46.176	2.654	302
2006	438.530	11.952.099	917.659	11.733.572	83.842	127	46.776	2.728	274
2007	575.622	12.329.789	1.068.454	12.724.959	73.935	125	46.752	2.536	237
2008	482.458	12.243.040	1.087.682	13.190.696	81.364	125	44.166	2.238	194
2009	412.621	12.542.186	1.293.315	13.832.726	82.003	136	40.270	2.002	174
2010	780.718	13.543.674	1.444.059	11.840.396	81.115	126	42.823	2.607	200
2011	776.915	15.056.211	1.613.309	12.954.686	94.245	151	46.586	3.062	194
2012	915.844	17.401.262	1.723.919	14.910.774	89.162	134	51.180	3.570	200
2013	996.125	18.223.712	1.758.363	16.496.751	94.694	121	54.784	4.902	260
2014	1.008.272	18.630.859	1.894.669	17.145.389	103.525	80	58.403	5.460	280
2015	1.149.262	18.654.682	1.909.276	16.727.510	107.665	66	59.196	5.569	325
2016	1.173.042	18.489.161	1.879.018	18.097.605	105.727	103	62.525	5.445	341
2017	1.126.403	20.699.894	2.136.734	19.281.196	114.471	102	63.315	5.796	356
2018	1.118.695	22.120.716	2.156.671	19.643.711	107.920	94	66.428	5.999	371
2019	1.201.469	22.960.379	2.138.451	19.898.126	109.358	90	70.588	6.162	380
2020	-	-	2.136.263	19.788.064	104.076	89	79.754	6.401	463
2021	-	-	2.245.770	19.297.591	96.344	76	85.916	6.700	468

* 2010 yılında hesaplama yöntemi değişmiştir

Kaynak : TÜİK

SU ÜRÜNLERİ

YIL	Avcılık		Yetiştiricilik		Genel Toplam
	Deniz	İçsu	Deniz	İçsu	
2002	522.744	43.938	26.868	34.297	627.847
2003	463.074	44.698	39.726	40.217	587.715
2004	504.897	45.585	49.895	44.115	644.492
2005	380.381	46.115	69.673	48.604	544.773
2006	488.966	44.082	72.249	56.694	661.991
2007	589.129	43.321	80.840	59.033	772.323
2008	453.113	41.011	85.629	66.557	646.310
2009	425.275	39.187	82.481	76.248	623.191
2010	445.680	40.259	88.573	78.568	653.080
2011	477.658	37.097	88.344	100.446	703.545
2012	396.322	36.120	100.853	111.557	644.852
2013	339.047	35.074	110.375	123.019	607.515
2014	266.078	36.134	126.894	108.239	537.345
2015	397.731	34.176	138.879	101.455	672.241
2016	301.464	33.856	151.794	101.601	588.715
2017	322.173	32.145	172.492	104.010	630.820
2018	283.955	30.139	209.370	105.167	628.631
2019	431.572	31.596	256.930	116.426	836.524
2020	331.281	33.119	293.175	128.236	785.811



Kaynak : TÜİK



HAYVAN SAYISI BAKIMINDAN DÜNYA'DAKİ DURUMUMUZ

BÜYÜKBAŞ HAYVAN SAYISI (SİĞİR)

Sıra	Ülke	Baş
1	Hindistan	304.201.366
2	Brezilya	219.652.780
3	ABD	93.793.300
4	Pakistan	90.815.000
5	Çin	88.196.746
6	Etiyopya	70.291.776
7	Arjantin	54.460.799
8	Meksika	35.639.209
9	Çad	32.237.209
19	TÜRKİYE	18.157.971

Kaynak :FAO 2020

KÜÇÜKBAŞ HAYVAN SAYISI (KOYUN)

Sıra	Ülke	Baş
1	Çin	173.095.300
2	Hindistan	68.099.762
3	Avusturalya	63.529.366
4	Nijerya	47.743.807
5	İran	46.587.010
6	Etiyopya	42.914.865
7	TÜRKİYE	42.126.781
8	Sudan	40.946.061
9	Çad	38.705.279
10	Birleşik Krallık	32.697.000

Kaynak :FAO 2020

KÜÇÜKBAŞ HAYVAN SAYISI (KEÇİ)

Sıra	Ülke	Baş
1	Hindistan	150.248.487
2	Çin	133.452.500
3	Nijerya	83.715.241
4	Pakistan	78.207.000
5	Bangladeş	60.026.848
6	Etiyopya	52.463.535
7	Çad	41.190.044
8	Kenya	36.021.177
9	Sudan	32.228.194
21	TÜRKİYE	11.985.845

Kaynak :FAO 2020

İL BİLGİLERİ





TARIM ALANI

(Hektar)

İller	2004	2010	2016	2017	2018	2019	2020	2021
Adana	595.996	550.635	491.433	498.143	485.598	476.725	482.236	486.987
Adıyaman	285.343	246.339	240.839	234.769	234.341	230.649	237.439	224.455
Afyonkarahisar	580.683	489.371	473.747	458.260	466.458	472.766	474.101	501.013
Ağrı	354.130	349.136	360.601	354.417	353.719	352.389	353.206	353.544
Aksaray	410.627	412.653	411.319	398.391	390.097	387.751	379.882	384.525
Amasya	229.392	217.040	230.413	229.542	228.677	230.704	230.998	241.930
Ankara	1.263.749	1.155.503	1.206.016	1.182.216	1.190.456	1.155.195	1.152.403	1.163.640
Antalya	391.375	367.251	365.012	359.842	360.105	361.797	364.923	355.642
Ardahan	44.136	39.889	28.182	36.081	38.949	40.912	42.798	72.506
Artvin	32.660	36.633	30.760	29.692	29.982	30.047	29.354	30.040
Aydın	390.039	375.503	364.928	366.608	356.567	352.558	353.509	359.194
Balıkesir	452.353	409.059	413.125	407.126	393.636	388.025	390.254	391.141
Bartın	46.341	49.934	39.519	39.226	38.990	38.714	38.764	39.257
Batman	120.380	125.537	101.588	91.111	93.776	91.925	94.315	93.161
Bayburt	95.997	66.785	104.380	92.514	97.186	97.239	97.169	114.335
Bilecik	102.464	82.984	85.180	82.970	82.539	82.134	81.837	83.774
Bingöl	38.753	35.566	31.943	30.040	30.289	31.772	29.968	29.490
Bitlis	152.629	99.725	133.052	121.485	123.997	130.264	130.995	138.380
Bolu	131.661	112.422	117.504	115.748	114.053	113.816	112.773	113.915
Burdur	162.133	163.615	149.968	143.873	154.428	148.930	150.177	158.773

Kaynak: TÜİK



TARIM ALANI

(Hektar)

İller	2004	2010	2016	2017	2018	2019	2020	2021
Bursa	357.134	323.079	300.534	302.507	303.699	299.949	297.637	295.820
Çanakkale	280.893	279.541	290.748	288.898	291.553	292.516	297.206	302.287
Çankırı	201.153	190.389	215.018	203.311	203.231	207.733	207.646	219.378
Çorum	602.991	609.479	532.852	534.918	521.683	529.537	533.049	541.233
Denizli	377.556	367.543	358.674	353.732	355.451	360.768	365.021	355.563
Diyarbakır	798.428	611.284	589.837	575.247	570.466	552.910	555.024	573.614
Düzce	91.318	72.047	74.164	74.853	74.489	74.635	74.723	75.408
Edirne	368.302	361.653	319.965	314.098	314.135	311.297	310.897	330.688
Elazığ	191.383	161.925	174.441	176.013	186.582	185.121	186.741	190.775
Erzincan	170.906	145.287	131.331	123.906	123.143	125.899	125.611	138.568
Erzurum	380.418	345.826	346.707	340.912	340.321	347.251	347.040	346.563
Eskişehir	563.979	458.345	574.623	562.577	548.401	554.986	558.561	556.026
Gaziantep	376.664	308.860	353.855	351.462	345.914	345.410	348.871	347.124
Giresun	171.507	159.195	160.486	158.369	156.426	141.876	154.115	153.736
Gümüşhane	95.271	75.567	66.807	81.354	82.911	84.795	84.799	89.168
Hakkari	44.446	39.249	35.429	41.048	40.798	43.140	43.081	44.444
Hatay	288.358	273.115	243.484	236.614	228.555	221.800	226.835	236.607
İğdır	76.531	80.114	68.657	104.729	102.934	97.051	97.236	105.067
İsparta	187.198	205.782	205.314	196.228	202.575	188.596	196.032	193.956
İstanbul	83.668	70.773	72.976	72.117	72.333	71.850	74.064	75.002

Kaynak : TÜİK



TARIM ALANI

(Hektar)

İller	2004	2010	2016	2017	2018	2019	2020	2021
İzmir	351.440	349.100	327.423	328.674	324.296	322.813	325.698	321.565
Kahramanmaraş	441.254	358.309	344.539	347.043	359.805	351.705	359.364	353.113
Karabük	63.858	51.173	51.358	49.850	33.749	37.425	37.635	42.575
Karaman	340.079	264.881	333.876	331.550	330.641	327.470	329.194	333.289
Kars	338.882	236.838	202.194	202.557	210.072	219.028	220.709	229.379
Kastamonu	168.441	170.167	151.375	144.741	139.262	145.717	147.289	140.124
Kayseri	662.257	603.206	594.437	581.052	576.223	586.843	571.809	555.336
Kırıkkale	294.669	290.187	307.648	301.087	301.758	301.012	300.090	307.907
Kırklareli	247.668	232.358	236.966	235.326	237.012	230.212	231.547	247.630
Kırşehir	432.308	397.711	397.519	352.579	350.100	325.003	327.600	326.441
Kilis	104.998	99.930	104.602	102.611	102.945	100.921	102.069	101.779
Kocaeli	105.947	87.694	82.492	97.470	78.693	79.288	79.520	79.664
Konya	2.617.944	2.076.921	1.963.634	1.885.458	1.886.795	1.876.769	1.859.079	1.858.692
Kütahya	356.957	321.906	301.723	318.550	316.156	316.687	311.410	313.139
Malatya	362.893	318.937	286.628	277.447	278.004	279.954	280.782	273.029
Manisa	482.690	482.261	492.609	493.156	492.944	495.173	507.132	505.614
Mardin	382.835	360.818	313.759	313.097	314.479	309.139	314.028	317.463
Mersin	400.189	379.659	382.307	369.638	339.740	333.173	329.666	331.528
Muğla	243.034	233.677	233.383	230.245	229.836	228.745	224.551	207.072
Muş	299.487	277.419	260.054	247.396	242.065	238.347	243.126	255.637

Kaynak: TÜİK

TARIM ALANI

(Hektar)

İller	2004	2010	2016	2017	2018	2019	2020	2021
Nevşehir	334.459	324.159	334.939	323.469	326.397	328.584	328.772	329.789
Niğde	273.120	267.090	272.982	272.537	273.081	275.268	275.780	275.785
Ordu	279.807	234.238	253.789	242.719	252.774	252.830	252.777	258.266
Osmaniye	156.181	166.438	119.525	122.208	121.069	121.753	119.056	123.306
Rize	54.499	54.667	53.487	59.242	55.922	56.085	55.596	58.185
Sakarya	196.147	178.256	168.952	169.878	167.305	167.689	170.025	177.902
Samsun	432.768	379.267	376.845	375.245	375.042	374.373	374.985	374.094
Siirt	77.109	96.591	88.750	83.605	89.532	89.895	93.589	95.330
Sinop	116.543	92.377	79.040	77.913	76.758	76.315	76.739	76.560
Sivas	795.585	958.876	801.143	793.774	781.159	791.159	788.105	782.625
Şanlıurfa	1.196.807	1.259.146	1.155.227	1.107.975	1.054.372	1.072.925	1.049.668	1.044.436
Şırnak	110.900	103.803	77.884	106.761	106.635	107.574	106.744	106.502
Tekirdağ	386.253	360.440	400.653	396.672	397.135	391.172	392.795	415.400
Tokat	311.200	304.180	301.891	306.728	302.032	307.172	308.941	315.618
Trabzon	102.100	104.194	98.121	97.146	95.262	94.425	95.197	95.628
Tunceli	60.049	52.737	59.215	50.228	50.952	48.198	48.404	48.162
Uşak	227.163	220.401	217.045	208.373	216.557	219.698	222.010	226.182
Van	301.389	303.249	318.074	315.120	289.952	292.580	289.228	368.862
Yalova	15.184	14.369	10.716	11.671	11.282	11.794	11.503	11.744
Yozgat	799.741	739.557	605.705	598.059	610.936	614.839	622.993	613.032
Zonguldak	79.399	62.386	53.244	52.806	51.822	48.320	48.644	40.565



BÜYÜKBAŞ HAYVAN SAYILARI

(Baş)

İller	2004	2010	2017	2018	2019	2020	2021
Adana	143.155	194.902	235.141	265.430	259.684	248.307	266.601
Adıyaman	72.934	57.227	117.380	129.194	147.606	146.860	111.470
Afyon	251.054	273.868	374.417	391.507	416.500	437.259	441.598
Ağrı	341.012	231.377	352.864	388.452	400.320	411.183	413.012
Aksaray	86.754	105.450	235.759	266.483	310.549	336.263	372.932
Amasya	130.529	135.992	208.309	217.089	192.846	202.916	205.330
Ankara	219.792	223.944	464.408	538.755	549.774	580.450	612.939
Antalya	119.383	127.648	174.002	185.833	192.037	190.687	185.421
Ardahan	252.618	261.481	289.815	306.925	348.895	330.168	331.468
Artvin	66.350	48.341	58.394	61.174	63.900	78.165	65.502
Aydın	240.490	293.225	410.361	435.815	445.143	445.444	488.557
Balıkesir	270.019	495.073	525.124	543.302	543.224	544.121	550.054
Bartın	70.792	58.705	52.746	62.757	59.987	59.786	49.030
Batman	21.985	38.727	85.776	107.784	112.669	122.510	126.777
Bayburt	64.103	60.010	78.931	98.060	100.026	87.182	79.737
Bilecik	34.335	38.695	35.775	40.685	40.953	39.018	38.557
Bingöl	62.398	76.890	137.512	132.772	140.289	144.550	132.307
Bitlis	50.480	54.512	80.504	94.880	104.810	102.077	88.991
Bolu	114.225	116.533	132.952	131.927	136.994	140.595	139.358
Burdur	105.716	149.449	208.936	222.843	217.165	213.798	202.750

Kaynak : TÜİK

BÜYÜKBAŞ HAYVAN SAYILARI

İller	2004	2010	2017	2018	2019	2020	2021
Bursa	124.263	160.223	201.288	236.604	242.065	235.781	265.312
Çanakkale	119.256	180.756	205.662	215.240	216.833	221.235	222.691
Çankırı	89.640	84.519	139.515	151.099	154.860	158.479	152.906
Çorum	163.211	192.027	234.346	241.485	246.598	253.604	243.229
Denizli	114.783	190.993	264.097	292.086	293.655	307.093	295.800
Diyarbakır	251.154	257.905	538.980	589.462	663.843	656.074	608.214
Düzce	47.752	43.052	63.084	63.139	64.787	66.100	67.409
Edirne	133.282	149.048	154.503	156.837	160.948	161.666	162.201
Elazığ	119.133	103.710	159.135	187.418	191.431	209.142	187.326
Erzincan	86.799	83.474	114.204	114.915	113.192	124.125	128.289
Erzurum	540.156	538.014	731.282	768.997	827.806	869.009	860.404
Eskişehir	100.298	108.173	136.779	155.273	162.855	170.073	169.938
Gaziantep	48.894	85.545	191.842	271.879	227.568	191.669	200.050
Giresun	97.378	83.047	99.897	112.481	114.907	118.783	118.899
Gümüşhane	80.462	62.619	76.103	82.202	83.791	89.477	81.578
Hakkari	66.728	28.744	44.208	44.443	47.052	38.766	37.923
Hatay	76.706	127.241	149.518	154.382	146.732	148.036	149.206
İğdır	50.173	84.484	146.451	150.633	155.719	157.426	100.400
İsparta	67.014	79.464	133.654	145.012	150.959	149.110	165.736
İstanbul	65.262	76.121	99.031	101.592	109.160	112.711	109.559



BÜYÜKBAŞ HAYVAN SAYILARI

(Baş)

İller	2004	2010	2017	2018	2019	2020	2021
İzmir	264.164	398.587	694.517	762.668	780.253	785.608	781.070
Kahramanmaraş	97.818	98.034	207.750	215.223	220.163	204.803	242.239
Karabük	45.211	38.165	47.512	50.226	55.653	59.238	50.890
Karaman	21.604	38.354	62.238	68.266	71.134	73.469	67.174
Kars	303.470	396.620	467.362	450.101	596.966	607.754	620.723
Kastamonu	258.969	256.254	262.037	282.648	275.085	287.482	276.859
Kayseri	202.103	218.770	351.351	349.696	350.237	345.511	369.553
Kırıkkale	35.463	45.756	69.738	73.216	77.775	66.038	67.013
Kırklareli	83.148	112.381	143.592	149.576	143.929	156.348	157.045
Kırşehir	69.716	96.960	189.734	223.145	236.901	239.819	246.119
Kilis	4.155	5.084	8.886	12.999	13.000	12.950	12.785
Kocaeli	55.520	77.774	115.727	116.211	116.334	126.006	117.480
Konya	342.149	460.924	868.551	921.572	927.082	946.144	957.748
Kütahya	128.953	145.347	187.550	196.139	202.114	194.122	202.112
Malatya	104.303	101.138	171.963	174.321	180.649	176.729	174.986
Manisa	143.871	198.153	230.890	237.984	249.258	251.689	256.987
Mardin	56.172	70.120	118.302	116.825	123.370	105.202	100.874
Mersin	83.813	103.646	115.120	115.506	130.557	132.919	113.910
Muğla	119.809	149.468	221.952	256.012	267.191	275.565	281.027
Muş	245.487	236.330	306.508	306.542	325.067	331.881	335.798

Kaynak : TÜİK



(Baş)

BÜYÜKBAŞ HAYVAN SAYILARI

İller	2004	2010	2017	2018	2019	2020	2021
Nevşehir	40.806	50.505	79.429	90.683	109.635	114.590	114.939
Niğde	54.041	66.748	147.911	172.477	172.019	186.767	179.554
Ordu	119.645	103.896	142.709	153.280	154.051	159.644	162.834
Osmaniye	69.337	64.747	83.025	85.896	80.669	76.055	68.292
Rize	45.789	18.514	23.028	25.480	27.203	21.716	21.175
Sakarya	121.132	144.926	161.040	170.349	178.520	183.712	195.829
Samsun	291.610	293.873	405.133	375.792	381.912	397.627	396.087
Siirt	25.203	22.963	28.147	34.918	40.463	44.131	33.518
Sinop	109.670	81.858	101.145	105.799	99.015	96.202	91.649
Sivas	304.044	337.334	337.471	357.866	385.612	414.361	419.479
Şanlıurfa	127.321	177.270	321.940	352.084	324.457	344.211	331.181
Şırnak	28.461	32.135	53.188	71.120	92.657	88.055	83.159
Tekirdağ	115.816	138.793	154.207	150.056	149.238	151.011	154.072
Tokat	235.333	230.556	278.652	310.431	313.346	314.917	302.432
Trabzon	135.526	112.515	135.540	142.003	149.896	150.862	154.423
Tunceli	25.358	23.777	28.516	33.939	37.791	37.086	29.314
Uşak	72.450	95.005	129.270	130.643	147.901	143.237	139.619
Van	170.999	158.033	186.099	177.346	180.693	197.483	166.401
Yalova	8.589	8.736	14.077	13.894	13.015	13.826	15.040
Yozgat	159.845	220.390	235.527	247.809	245.825	254.030	242.653
Zonguldak	85.905	62.879	75.006	83.316	87.563	89.473	72.614

Kaynak : TÜİK



KÜÇÜKBAŞ HAYVAN SAYILARI

(Baş)

İller	2004	2010	2017	2018	2019	2020	2021
Adana	429.770	363.341	776.049	807.900	833.027	875.041	1.116.289
Adıyaman	370.185	172.018	320.507	343.577	369.938	412.242	368.544
Afyon	699.633	685.506	895.946	949.973	1.045.000	1.235.046	1.353.037
Ağrı	1.671.223	1.160.488	1.494.584	1.322.805	1.335.004	1.386.398	1.427.144
Aksaray	422.982	325.873	609.657	678.635	753.765	991.397	1.042.621
Amasya	114.927	114.852	178.408	210.160	215.671	247.518	280.505
Ankara	658.501	769.389	1.487.209	1.581.795	1.746.476	2.020.889	2.289.641
Antalya	774.559	698.319	1.131.915	1.245.651	1.273.635	1.312.814	1.505.768
Ardahan	45.530	31.341	60.914	74.238	99.240	94.807	118.527
Artvin	87.578	90.316	122.261	129.794	147.121	180.000	179.929
Aydın	178.214	180.720	311.713	343.208	361.124	338.873	377.073
Balıkesir	744.628	791.265	1.172.899	1.189.854	1.283.958	1.487.392	1.685.029
Bartın	12.762	4.986	5.834	6.302	6.666	6.123	6.322
Batman	214.758	635.113	811.749	820.155	798.608	840.650	954.946
Bayburt	84.855	25.359	45.317	48.787	39.951	50.688	70.464
Bilecik	74.735	90.289	140.137	155.191	187.952	192.814	202.466
Bingöl	714.858	396.305	504.732	510.781	635.603	720.852	696.131
Bitlis	591.850	633.054	594.752	645.291	688.239	772.511	795.230
Bolu	102.869	103.539	118.961	121.521	130.581	155.214	158.028
Burdur	235.683	184.247	400.272	410.449	410.055	365.044	350.746

Kaynak: TÜİK

KÜÇÜKBAŞ HAYVAN SAYILARI

İller	2004	2010	2017	2018	2019	2020	2021
Bursa	263.769	329.837	472.467	523.198	579.525	587.245	592.090
Çanakkale	520.613	550.900	696.842	709.817	715.549	784.664	850.466
Çankırı	127.715	83.151	129.575	129.203	135.983	143.727	179.949
Çorum	159.435	132.958	241.568	234.412	254.200	293.872	323.400
Denizli	358.735	356.373	616.815	703.754	699.302	740.663	739.054
Diyarbakır	967.864	737.914	1.805.644	1.834.639	1.923.606	2.091.344	2.209.368
Düzce	11.515	6.885	13.619	14.592	17.900	20.850	23.824
Edirne	198.097	234.803	330.698	348.547	355.310	377.972	418.356
Elazığ	374.152	402.711	603.377	698.745	722.178	854.456	1.089.120
Erzincan	322.396	269.245	464.999	434.457	463.182	501.027	550.077
Erzurum	849.146	496.350	714.229	746.733	781.694	904.587	900.623
Eskişehir	482.911	496.601	733.738	800.732	1.034.359	1.184.648	1.268.047
Gaziantep	492.136	426.793	612.906	625.949	652.832	648.092	698.317
Giresun	132.815	88.869	100.843	106.101	112.089	134.058	145.840
Gümüşhane	89.065	24.253	35.200	37.339	38.989	52.045	64.420
Hakkari	675.775	582.864	706.351	668.041	666.588	587.276	676.719
Hatay	136.154	163.097	391.259	396.960	414.512	473.022	538.745
İğdir	561.963	502.177	974.861	1.028.322	1.149.668	1.279.203	1.402.380
İsparta	327.927	236.458	418.653	491.550	537.493	585.259	677.293
İstanbul	58.130	83.517	132.772	136.910	149.964	166.326	173.669



KÜÇÜKBAŞ HAYVAN SAYILARI

(Baş)

İller	2004	2010	2017	2018	2019	2020	2021
İzmir	633.966	546.540	870.527	937.905	913.683	1.057.099	932.930
Kahramanmaraş	606.243	491.215	761.818	837.589	925.327	1.019.351	1.170.072
Karabük	25.632	12.115	22.574	26.457	27.062	32.316	33.368
Karaman	449.347	317.346	584.645	662.853	676.377	753.844	821.740
Kars	323.672	206.540	481.869	456.500	468.501	520.455	604.755
Kastamonu	102.285	70.261	92.816	90.415	98.063	109.072	108.988
Kayseri	439.838	378.421	647.024	647.093	651.505	670.428	778.380
Kırıkkale	87.203	97.479	128.038	135.102	145.244	145.550	170.542
Kırklareli	214.808	199.196	320.940	361.571	333.139	407.540	412.162
Kırşehir	133.078	175.722	220.973	277.170	286.682	321.019	338.297
Kilis	131.227	108.000	197.114	210.009	219.616	226.001	222.698
Kocaeli	52.129	56.601	103.506	98.680	106.954	121.377	118.828
Konya	1.470.961	1.464.756	2.134.897	2.252.461	2.459.960	2.843.229	3.058.681
Kütahya	418.748	377.352	459.441	483.676	487.954	468.338	608.870
Malatya	229.239	238.981	339.987	338.433	358.018	359.599	367.606
Manisa	671.031	608.347	984.999	945.140	943.550	1.054.590	1.063.204
Mardin	489.686	893.418	966.765	975.482	982.800	1.088.358	1.119.601
Mersin	628.081	794.497	1.321.761	1.370.420	1.695.174	1.839.189	1.762.686
Muğla	222.978	247.889	378.437	399.618	443.207	532.507	472.035
Muş	1.479.697	1.004.831	1.049.367	1.041.102	1.084.591	1.235.552	1.250.000

Kaynak: TÜİK



(Baş)

KÜÇÜKBAŞ HAYVAN SAYILARI

İller	2004	2010	2017	2018	2019	2020	2021
Nevşehir	75.039	63.119	135.078	145.970	179.081	207.057	212.021
Niğde	371.178	289.950	551.480	572.969	589.828	696.137	610.190
Ordu	99.758	86.642	129.392	135.147	135.565	157.321	187.119
Osmaniye	125.460	125.839	209.666	224.616	229.174	235.781	249.684
Rize	13.110	14.395	29.314	27.660	28.303	32.657	31.076
Sakarya	33.637	44.348	62.245	65.241	73.175	87.613	94.493
Samsun	192.579	145.469	244.028	228.714	224.621	259.787	275.793
Siirt	349.553	716.211	1.123.116	1.250.453	1.048.057	1.268.977	1.295.989
Sinop	119.170	111.282	105.872	111.377	109.566	105.486	100.437
Sivas	368.063	322.485	556.204	578.436	636.582	740.583	919.687
Şanlıurfa	1.558.820	1.304.393	1.969.120	2.148.664	2.215.725	2.581.865	2.428.459
Şırnak	283.648	416.341	1.037.065	1.138.629	1.196.936	1.372.743	1.297.647
Tekirdağ	148.512	177.894	310.876	302.106	309.073	321.376	364.971
Tokat	218.799	224.480	352.188	390.190	378.219	453.991	511.457
Trabzon	96.878	91.402	159.943	164.977	173.363	182.714	208.934
Tunceli	292.015	246.258	336.518	368.089	404.484	432.565	491.571
Uşak	302.582	439.266	402.248	358.185	365.874	422.507	406.611
Van	2.696.463	2.332.697	2.738.054	2.650.531	2.708.012	3.166.236	3.384.220
Yalova	12.576	12.853	25.357	27.960	26.239	32.249	39.085
Yozgat	281.942	248.055	348.673	378.798	340.094	414.230	456.097
Zonguldak	21.048	17.962	38.141	34.943	35.564	38.688	38.023

Kaynak: TÜİK

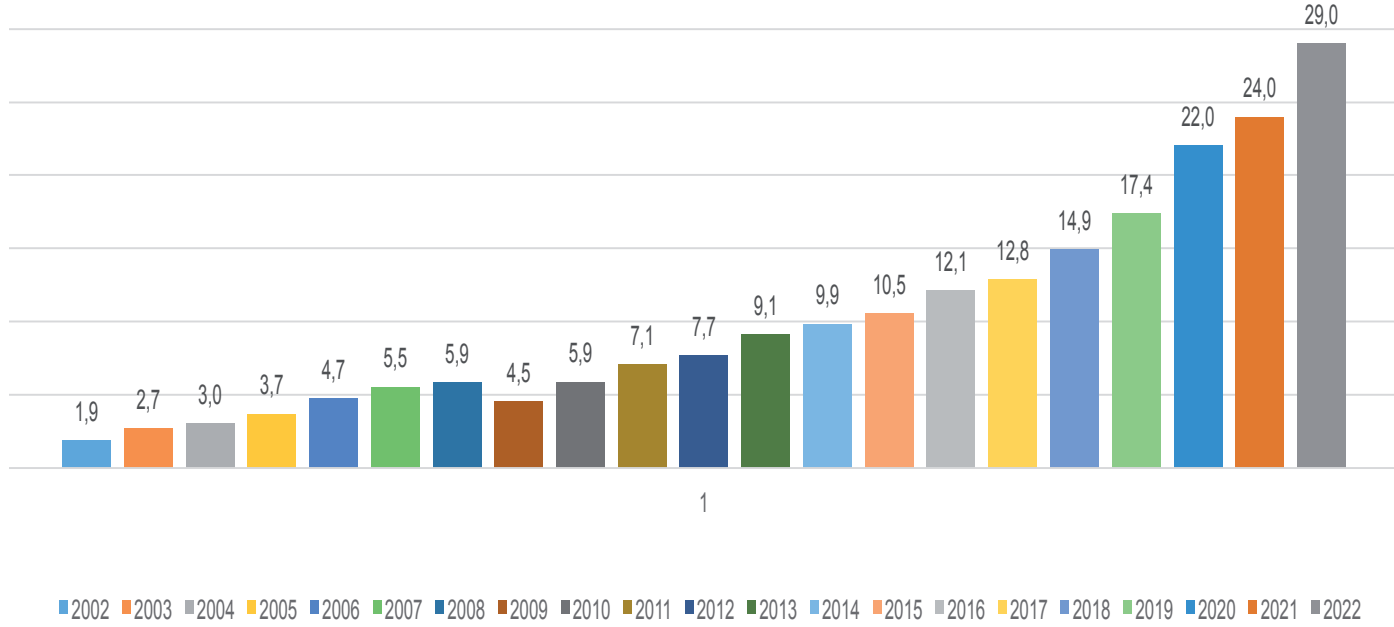


TARIMSAL DESTEKLER





TARIMSAL DESTEKLEMELER



Tarım ve Orman Bakanlığı, Tarım Sektörüne 2003 yılından 2021 yılı sonuna kadar çiftçimize yaklaşık 178 Milyar TL nakit hibe destek sağlamıştır.

2022 yılında ise üreticilerimize yaklaşık 29 Milyar TL tarımsal destek sağlanması planlanmaktadır.

Kaynak : Tarım ve Orman Bakanlığı Bütçe Sunuşları

Kaynak : tarimorman.gov.tr

MAZOT GÜBRE DESTEKLERİ

Ürünler	Mazot (TL/da)	Gübre (TL/da)	Toplam Destek (TL/da)
Buğday, Arpa, Çavdar, Yulaf, Triticale	22	20	42
Çeltik, Kütlü Pamuk	68	8	76
Nohut, Kuru Fasulye, Mercimek	24	8	32
Patates, Soya	30	8	38
Yağlık Ayçiçeği	29	8	37
Dane Mısır	27	8	35
Kuru Soğan, Yem Bitkileri	19	8	27
Yaş Çay, Fındık	18	8	26
Zeytin	17	8	25
Diğer Ürünler	17	8	25
Nadas	8	-	8

Türkiye Tarım Havzaları Üretim ve Destekleme Modeli kapsamında desteklenen; yağlık ayçiçeği, kütlü pamuk, soya, kanola, aspir, dane mısır, buğday, arpa, çavdar, yulaf, tritikale, çeltik, kuru fasulye, mercimek, nohut, yaş çay, fındık, yem bitkileri, patates, kuru soğan ve zeytin ürünlerinin dışında kalan diğer bütün ürünlere, "Diğer Ürünler" kategorisinde belirtilen miktar kadar "Mazot ve Gübre Destekleme" ödemesi yapılır.



ORGANİK TARIM DESTEKLEMESİ

ORGANİK TARIM DESTEĞİ	SERTİFİKA TÜRÜ	TL/da
1. Kategori Ürünler	Ürün Sertifikası (Bireysel)	100
	Ürün Sertifikası (Üretici Grubu)	50
2. Kategori Ürünler	Ürün Sertifikası (Bireysel)	40
	Ürün Sertifikası (Üretici Grubu)	20
3. Kategori Ürünler	Ürün Sertifikası (Bireysel/Üretici)	10



ORGANİK HAYVANCILIK DESTEKLEMESİ

ORGANİK HAYVANCILIK DESTEĞİ	TL/Kovan
Arılı Kovan	15

Kaynak : tarimormann.gov.tr



İYİ TARIM DESTEKLERİ

İyi Tarım Uygulamaları Desteği		Sertifika Türü	TL/da
1. Kategori Ürünler	Örtüaltı Üretim	Bireysel Sertifikasyon	150
		Grup Sertifikasyonu	75
	Açıkta Üretim	Bireysel Sertifikasyon	50
		Grup Sertifikasyonu	25
2. Kategori Ürünler		Bireysel Sertifikasyon	40
		Grup Sertifikasyonu	20
3. Kategori Ürünler		Bireysel ve Grup Sertifikasyonu	10

DiĞER BİTKİSEL ÜRETİM DESTEKLERİ

Bitkisel Üretim Yapan Küçük Aile İşletmesi Desteği (TL/da)	100
Fındık Alan Bazlı Gelir Desteği (TL/da)	170
Toprak Analizi Desteği (TL/Numune) Asgari 50 Dekar ve Üzeri Tarım Arazileri için Laboratuvara	40
Katı Organik-Organomineral Gübre Desteklmesi (TL/da)	20
Geleneksel Zeytin Bahçelerinin Rehabilitasyonu Desteği (TL/da)	100



FARK PRİMİ DESTEKLERİ

Ürünler	(Kr/kg)
Yağlık Ayçiçeği, Kuru Fasulye, Nohut, Mercimek	50
Kütlü Pamuk	110
Soya	60
Kanola (Kolza)	80
Aspir	55
Dane Mısır	3
Buğday, Arpa, Yulaf, Çavdar, Tritikale, Çeltik	10
Zeytinyağı	80
Yaş Çay	13
Dane Zeytin	15

- Yeraltı sularının yetersiz seviyede ve su kısıtı olduğunun Bakanlıkça tespit edildiği havzalarda; 2021 üretim yılında ekilen nohut, mercimek ürünlerine ilave % 50 destek ödenir. Damlama sulama ile sulanan alanlar hariç dane mısıra destekleme ödemesi yapılmaz.
- Türkiye Tarım Havzaları Üretim ve Destekleme Modeli kapsamında desteklenen ürünlerin havzası dışında yetiştirilmesi durumunda bu ürünlere mazot, gübre, fark ödemesi ödemeleri yapılmaz.
- Yaş çay üreticilerine yapılacak fark ödemesi desteği, Türkiye Tarım Havzaları Üretim ve Destekleme Modelinde belirlenen havzalarda, 2/4/2012 tarihli ve 2012/3067 sayılı Bakanlar Kurulu Kararı ile yürürlüğe konulan Çay Tarım Alanlarının Belirlenmesi Ve Bu Alanlarda Çay Tarımı Yapan Üreticilere Ruhsatname Verilmesine Dair Karar ile belirlenen ve Çay İşletmeleri Genel Müdürlüğü (ÇAYKUR) tarafından ruhsatname verilen alanlarda üretim yapan çiftçilere yaş çay fark ödemesi yapılır.

Kaynak : tarimorman.gov.tr



SERTİFİKALI TOHUM KULLANIM DESTEKLERİ

ÜRÜNLER	(TL/da)
Aspir	5
Kanola (Kolza)	20
Susam	4
Arpa, Buğday, Çavdar, Tritikale, Yulaf, Çeltik	16
Kuru Fasulye, Mercimek	30
Nohut	20
Patates	100
Fiğ, Yem Bezelyesi, Korunga, Soya	22
Yonca	30
Yerfıstığı	17

Türkiye Tarım Havzaları Üretim ve Destekleme Modeline göre sertifikalı tohum kullanım desteği kapsamında, 2020 üretim yılında Susam ve Yerfıstığı için tüm havzalarda, desteğe esas diğer ürünler için ise listede yer alan havzalarda sertifikalı tohum kullanılan çiftçilere belirtilen miktarlarda ödeme yapılır.

SERTİFİKALI TOHUM ÜRETİM DESTEKLERİ

ÜRÜNLER	Sertifikalı Kademe (TL/kg)	Orijinal / Temel ve Üstü Kademe (TL/kg)
Arpa	0,08	0,10
Buğday	0,10	0,12
Aspir	0,50	0,80
Çavdar	0,08	0,16
Çeltik	0,25	0,35
Fiğ	1,50	1,60
Kuru Fasulye	0,50	0,60
Kanola (Kolza)	1,20	1,80
Korunga	1,50	1,60
Mercimek	0,50	0,60
Nohut	0,50	0,60
Patates	0,10	0,20
Soya	0,35	0,70
Susam	0,60	1,80
Tritikale	0,08	0,10
Yem Bezelyesi	1,50	1,60
Yer Fıstığı	0,80	1
Yonca	4	5
Yulaf	0,08	0,16

Kaynak : tarimorman.gov.tr



SERTİFİKALI FİDE / FİDAN KULLANIM DESTEĞİ

Destekleme Konusu	Standart (TL/da)	Sertifikalı (TL/da)
Antepfıstığı, ceviz, badem, maviyemiş ve aronya	100	400
Armut, ayva, elma, kiraz, nektarin, şeftali, erik, limon, mandalina, portakal, kayısı, vişne, zeytin, diğer meyve türleri ve asma (nar ve muz hariç)	100	280
Sertifikalı çilek fidesi ile bahçe tesisi	-	400

SERTİFİKALI FİDAN ÜRETİM DESTEĞİ (SERTİFİKALI SINIFINDA TÜM ÇEŞİTLER)

Destekleme Konusu	Birim Fiyat (TL/ Adet)
Aşılı Fidan	0,5
Aşısız Fidan	0,25



Kaynak : tarimorman.gov.tr

YEM BİTKİLERİ DESTEKLERİ

DESTEKLEME KONULARI	TL/da/yıl
Korunga (Sulu / Kuru)	90
Tek Yıllık Yem Bitkileri (Sulu / Kuru)	60
Slajlık Ekilişler (Sulu)	100
Yapay Çayır Mera	150
Çok Yıllık Yem Bitkileri (Sulu)	90
Kuru Ekilişler	40

Yeraltı sularının yetersiz seviyede ve su kısıtı olduğunun Bakanlıkça tespit edildiği havzalarda 2021 yılında ekilen yem bezelyesi, fiğ, macar fiği, burçak ve mürdümük için yem bitkisi desteğine ilave %50 destek ödenir.

Kaynak : tarimorman.gov.tr



BÜYÜKBAŞ HAYVANCILIK DESTEKLERİ

DESTEKLEME KONULARI		TL/Baş
Buzağı / Malak / Dişi Manda Desteği	4 ay ve üzeri buzağı	370
	Soy kütüğüne kayıtlı buzağı	İlave 175
	Döl kontrolü protokolü kapsamında boğa yavrusu buzağı	ilave 50
	Suni tohumlamadan doğan buzağı	600
	Yetiştiricilik bölgesi illeri	İlave 100
	Dişi manda	250
	Soy kütüğüne kayıtlı dişi manda	İlave 200
	Aşıları tamamlanmış 4 ay ve üzeri malak	250
	Soy kütüğüne kayıtlı malak	İlave 200
	Suni tohumlamadan doğan malak	İlave 250
İslah Amaçlı Süt İçerik Analizi Desteği	Suni tohumlamadan doğan saf sütçü veya kombine ırk inek	150 TL'ye kadar
Düve Alım Desteği	En az 1 baş en fazla 20 baş düve (manda dahil)	Bakanlıkça belirlenecek düve bedelinin %40'ı
Hastalıklardan Ari İşletme	(500 başa kadar tam, 501 baş ve üzeri için %50'sine karşılık gelen tutar)	450
	Onaylı Süt Çiftliği	İlave 100
Besilik Erkek Sığır Desteği (Manda Dahil)	İrk ve tür karkas ağırlığı kriterini sağlayan 1-200 baş	250

Buzağı desteklemesi şartlarını karşılayan buzağı başına ödeme birim miktarlarının 1-20 başa kadar tamamı, 21-100 başa kadar %75'i, 101-500 baş için %50'si ödenir.

Kaynak : tarimormn.gov.tr



KÜÇÜKBAŞ HAYVANCILIK DESTEKLERİ

DESTEKLEME KONULARI		TL/Baş
Anaç koyun keçi desteği	Anaç koyun	30
	Anaç keçi	35
	Anaç tiftik keçisi	İlave 20
	Göçer yetiştiricilerin anaç koyun keçilerine	İlave 2
Sürü büyütme ve yenileme	Anaç koyun keçi	125
Küçükbaş soy kütüğü desteği	Koyun ve keçilere	100
	Soy kütüğü işletmelerinde yetiştirilen koç-tekeleri alan yetiştiricilere	500
Çoban istihdamı desteği (TL/İşletme)	100 baş ve üzeri anaç koyun-keçi hayvan varlığına sahip işletmelere veya çobanlara	6.000 TL/İşletme

Kaynak : tarimorman.gov.tr



DİĞER HAYVANCILIK DESTEKLERİ

DESTEKLEME KONULARI		Birim Fiyat
Tiftik (TL/kg)	Oğlak tiftiği	35
	Anamal tiftiği	30
	Tali tiftiği	22
	Sözleşmeli üretim kapsamında üretilen tiftik	İlave 10
İpek Böceği Desteği	Tohum (TL/Kutu)	120
	Yaş koza (TL/kg)	80
Arcılık	Anlı kovan	20 TL/adet
	Damızlık ana arı	80 TL/ adet
	Bombus arısı	60 TL/koloni
	2021 Doğal afet	30 TL/Kovan 30TL/Kg ürün
Atık desteği	Büyükbaş hayvan atıkları (aşılama sonrası)	1000 TL/Baş
	Küçükbaş hayvan atıkları (aşılama sonrası)	150 TL/Baş
Aşı ve küpe desteği	Büyükbaş hayvanlar	1,5 TL/Baş
	Küçükbaş hayvanlar	1 TL/Baş
DİTAP desteği		Bakanlıkça Belirlenir

HAYVAN GEN KAYNAKLARI DESTEĞİ		TL/ Baş/ Kovan/ Kg
Büyükbaş hayvan koruma		600
Küçükbaş hayvan koruma		90
Sığır pedigrilli koruma		800
Arı koruma		45
İpekböceği koruma		115
İslah programındaki koyun/ keçi ve yavrularına halk elinde islah desteği (baş)	Elit Sürü	80
	Taban Sürü	40
Halk elinde manda islahı (anaç manda) (baş)	Boğa Yılı İçinde Doğuran	960
	Yıl İçinde Doğurmayan	600
Damızlığa ayrılan manda (düve/tosun) (baş)		225
Damızlık erkek materyal (koç ve teke) (baş)		225

Kaynak : tarimorman.gov.tr



BALIKÇILIK VE SU ÜRÜNLERİ DESTEKLERİ

DESTEKLEME KONULARI		TL/Kg-Adet
Alabalık (kg)	350.000 kg'a kadar (350.000 kg dahil)	0,75 TL/kg
Yeni Türler (kg)	350.000 kg'a kadar (350.000 kg dahil)	1,5 TL/kg
Kapalı sistem üretim (kg)	350.000 kg'a kadar (350.000 kg dahil)	1,5 TL/kg
Kilogram üstü alabalık üretimi	350.000 kg'a kadar (350.000 kg dahil)	1,5 TL/kg
Midye (kg)	350.000 kg'a kadar (350.000 kg dahil)	0,10 TL/kg
Sazan (kg)	350.000 kg'a kadar (350.000 kg dahil)	1,50 TL/kg
Hastalıktan arı kuluçkahanelerde damızlık alabalık desteği (adet)	10.000 adet'e kadar (10.000 adet dahil)	60
Toprak havuzlarda balık yetiştiriciliği (kg)	30.000 kg'ye kadar (30.000 kg dahil)	1
DİTAP (kg)	30.000 Kg'a kadar (30.000 Kg dahil)	0,25

Geleneksel Kıyı Balıkçılığının Kayıt Altına Alınması ve Desteklenmesi	TL/Gemi Adedi
0-4,99 (metre) deniz ve iç su balıkçı gemileri	1000
5-7,99 (metre) deniz ve iç su balıkçı gemileri	1250
8-9,99 (metre) deniz balıkçı gemileri ile 8 metre ve daha büyük boylardaki iç su balıkçı gemileri	1.350
10-11,99 metre deniz balıkçı ve daha büyük boylardaki iç su balıkçı gemileri	1.450

Kaynak : tarimorman.gov.tr



DİĞER DESTEKLER

DESTEKLEME KONULARI	TL/da
- Örtüaltında biyoteknik mücadele desteği	135
- Örtüaltında biyolojik mücadele desteği	500
ÖRTÜALTI PAKET TOPLAMI	635
- Biyoteknik mücadele desteği	100
- Biyolojik mücadele desteği	70
AÇIK ALANDA PAKET TOPLAM	170
Karantina tedbirleri kapsamında fındık (yasaklama süresi olan 4 yıllık ürün bedelinin aynı alan için bir kereye mahsus olmak üzere)	26,5
Taş çekirdekli meyveler (yasaklama süresi olan 3 yıllık ürün bedelinin aynı alan için bir kereye mahsus olmak üzere)	6

DESTEKLEME KONUSU	MİKTAR
ÇİFTLİK MUHASEBE VERİ AĞI (TL/işletme)	600
AR – GE DESTEĞİ	Tarım sektörünün ihtiyaç duyduğu öncelikli konulara ilişkin araştırma ve geliştirme projelerine Bakanlıkça uygun görülen destekleme ödemesi yapılır.
TARIMSAL YAYIM VE DANIŞMANLIK DESTEĞİ (TL)	52.000

TARIM VE KIRSAL KALKINMA HİBELERİ

TARIMSAL İŞLETMELERİN FİZİKİ VARLIKLARINA YÖNELİK YATIRIMLAR (101)		
Sektörler	Destek Miktarları	Kapasite Durumu
Süt	En az 5.000 Avro En fazla 500.000 Avro	En az 10, en fazla 120 süt ineği veya En az 5, en fazla 50 süt veren manda veya En az 50, en fazla 500 süt veren koyun veya En az 50, en fazla 500 süt veren keçi
Kırmızı Et Beyaz Et	Kırmızı Et En az 5.000 Avro En fazla 500.000 Avro Beyaz Et En az 5.000 Avro En fazla 250.000 Avro Kaz Eti En az 5.000 Avro En fazla 125.000 Avro	Kırmızı Et En az 30, en fazla 250 sığır veya En az 10, en fazla 50 manda veya En az 100, en fazla 500 koyun veya En az 100, en fazla 500 keçi Beyaz Et En az 5.000, en fazla 50.000 broyler veya En az 1.000, en fazla 8.000 hindi veya En az 350, en fazla 3.000 kaz
Yumurta Tavukçuluğu	En az 5.000 Avro En fazla 500.000 Avro	En az 20.000, en fazla 100.000 yumurta tavuğu <ul style="list-style-type: none"> Tesislerinde ve ekipmanlarında yenileme ihtiyacı bulunan veya işletmesini başka bir yere taşımak isteyen (aynı ilde olmak kaydı ile) mevcut tarımsal işletmeler destek için uygundur. Hayvan refahı koşullarını yerine getirmek amacıyla mevcut tarımsal işletmeler, kapasitelerini artırmadan, mevcut yumurta tavukçuluğu işletmeleri için binalarını genişletebilirler. İşletmenin taşınması durumunda, mevcut tarımsal işletmenin başvuru sahibine ait olması gerekmektedir.

Bu tedbir kapsamında destek oranı, uygun harcama tutarının **%50 - %70'i** arasında değişmektedir.

- Tüzel kişiler** için kamu katkısı toplam uygun harcama tutarının **% 50**'sidir.
- Gerçek kişiler** için kamu katkısı toplam uygun harcama tutarının **%55**'idir.
- Üretici örgütleri ve üretici örgütünün hakim ortak (ortaklık payının %50'den fazla) olduğu tüzel kişilikler** için kamu katkısı toplam uygun harcama tutarının **%60**'idir.

Yukarıda belirtilen destek oranlarına ek olarak aşağıda belirtilen durumlarda destek oranı artacaktır;

- Destek kararı alındığı tarihte, başvuru sahibinin (başvuru sahibi gerçek kişi ise kendisi, başvuru sahibi üretici örgütü veya hakim ortağı üretici örgütü olan tüzel kişilik ise temsil ve ilzama yetkili kişi/ kişiler) 40 yaşın altında olması durumunda destek oranı %5 artacaktır.
- Yatırım, IPARD Programı Bölüm 8.1'de tanımlanan şekilde dağlık bir alanda yapılıyor ise destek oranı %5 artacaktır.



TARIM VE KIRSAL KALKINMA HİBELERİ

TARIM VE BALIKÇILIK ÜRÜNLERİNİN İŞLENMESİ VE PAZARLANMASI İLE İLGİLİ FİZİKİ VARLIKLARA YÖNELİK YATIRIMLAR (103)

Sektörler	Destek Miktarları	Kapasite Durumu	Destek Oranı
Süt ve Süt Ürünlerinin İşlenmesi ve Pazarlanması	Süt İşleme ve Peynir Altı Suyu İşleme En az 30.000 Avro En fazla 3.000.000 Avro Süt Toplama En az 30.000 Avro En fazla 1.000.000 Avro	Süt İşleme Günlük en az 10 ton, Peynir Altı Suyu İşleme Günlük en az 10 ton Süt toplama merkezleri Alt ve üst limit bulunmamaktadır.*	
Et ve Et Ürünlerinin İşlenmesi ve Pazarlanması	En az 30.000 Avro En fazla 3.000.000 Avro	Kırmızı Et Kesimhane Sığır ve Manda: Günlük en az 30 baş, en fazla 500 baş Koyun ve Keçi: Günlük en az 50 baş ve en fazla 4.000 baş Kanatlı Eti Kesimhane Saatte en az 1.000 ve en fazla 5.000 tavuk Saatte en az 100 ve en fazla 1.000 hindi ya da kaz Et İşleme Günlük en az 0,5 ton ve en fazla 5 ton Parçalama Günlük en az 0,5 ton ve en fazla 5 ton	Üretici örgütleri ve üretici örgütünün hakim ortak (ortaklık payının %50'den fazla) olduğu tüzel kişiler için %50
Meyve ve Sebzelerin İşlenmesi ve Pazarlanması	En az 30.000 Avro En fazla 1.250.000 Avro	Soğuk Hava Deposu En fazla 10.000 m3 Bu kriter üretici örgütlerinin veya üretici örgütleri ve üretici örgütünün hakim ortak (ortaklık payının %50'den fazla) olduğu tüzel kişilerin yapacağı başvurularda aranmayacaktır.	Gerçek ve tüzel kişiler için %40
Su Ürünlerinin İşlenmesi ve Pazarlanması	En az 30.000 Avro En fazla 1.500.000 Avro	En az 100 ton/yıl ve En fazla 2.000 ton/yıl su ürünleri, balık yağı, yumuşakça, çift kabuklu yumuşakça ve kabuklu deniz canlıları üretim kapasitesi	

* Başvuru sahibi, toplam uygun yatırımların değerinin 1.000.000 Avroyu aşmaması şartıyla, aynı ilde 5 adede kadar süt toplama merkezi kurmak üzere tek bir çağrı kapsamında başvuru yapabilir.

Kaynak : tkdk.gov.tr

TARIM VE KIRSAL KALKINMA HİBELERİ

ÇİFTLİK FAALİYETLERİNİN ÇEŞİTLENDİRİLMESİ VE İŞ GELİŞTİRME (302)

Sektörler	Uygun Harcama Miktarları	Kapasite Durumu	Destek Oranı
Bitkisel Üretim Çeşitlendirilmesi, Bitkisel Ürünlerin İşlenmesi ve Paketlenmesi	5.000 Avro 500.000 Avro	Açık arazi büyüklüğü en fazla 4 hektar (Tıbbi Aromatik Bitki Yetiştiriciliği hariç), sera büyüklüğü ve mantar ile misel üretim alanı en fazla 2 hektar	%65 (Ağrı, Ardahan, Balıkesir, Çankırı, Diyarbakır, Erzincan, Erzurum, Hatay, Isparta, Karaman, Kars, Mersin, Muş, Tokat ve Yozgat)
Arıcılık ve Arı Ürünlerinin Üretilmesi, İşlenmesi ve Paketlenmesi		Bal ve arı ürünleri için, yatırım kapsamında ulaşılabilecek kovan sayısı, en az 30 - en fazla 500 kovan	%55 (Afyonkarahisar, Amasya, Aksaray, Ankara, Aydın, Burdur, Bursa, Çanakkale, Çorum, Denizli, Elazığ, Giresun, Kahramanmaraş, Kastamonu, Konya, Kütahya, Malatya, Manisa, Mardin, Nevşehir, Ordu, Samsun, Şanlıurfa, Sivas, Trabzon, Uşak, Van)
Zanaatkarlık ve Katma Değerli Ürünler		Süt işleme yatırımın sonunda en fazla 10 ton/gün, Et işleme konusunda yatırımın sonunda en fazla 0,5 ton/gün (Diğer ürünler için Zanaatkarlık ve Katma Değerli Ürünler Listesine bakınız.)	
Kırsal Turizm ve Rekreasyonel Faaliyetler		İşletmenin kapasitesi en fazla 25 oda	
Su Ürünleri Yetiştiriciliği		Yatırımın kapasitesi 10-200 ton/yıl	
Makine Parkları		-	
Yenilenebilir Enerji Tesisleri	5 MW kapasiteye kadar (mikro- kojenerasyon yatırımları için 100 kWe'ye kadar) olmalıdır.		%65 Tüm illerde, başvuru sahibi bir üretici örgütü veya üretici örgütünün hâkim ortak (ortaklık payının %50'den fazla) olduğu bir tüzel kişilik ise



- **Bitkisel Üretim Çeşitlendirilmesi, Bitkisel Ürünlerin İşlenmesi ve Paketlenmesi** süs bitkileri, tıbbi ve aromatik bitkiler, mantar ve misel, fide ve fidan, çiçek soğanını içermektedir.
- **Arıcılık ve Arı Ürünlerinin Üretilmesi, İşlenmesi ve Paketlenmesini** içermektedir.
- **Zanaatkarlık ve Katma Değerli Ürünler;** zanaatkarlık faaliyetleri ile gıda-gıda olmayan ürünlerin işlenmesi ve pazarlanmasını içermektedir.
- **Kırsal Turizm ve Rekreasyonel Faaliyetler;** konaklama, yeme-içme tesisleri ve rekreasyon faaliyetlerini içermektedir.
- **Su Ürünleri Yetiştiriciliği;** içsularda üretimi ve ürün satışı yapan restoranları içermektedir.
- **Makine Parkları;** yerel tarım sektörünün ortak ihtiyaçlarına hizmet edecek yatırımları içermektedir.
- **Yenilenebilir Enerji Tesisleri;** elektrik ve ısı üretimi için yapılacak yatırımları içermektedir. Uygun yararlanıcılar diğer çiftlik faaliyetleri çeşitlendirme aktivitelerinden ve bu tedbir kapsamındaki iş geliştirme faaliyetlerinden bağımsız olarak, kendi enerji ihtiyaçları için enerji üretmek amacıyla yenilenebilir enerji kaynaklarına yatırım yapabilir.



TARIMA DAYALI EKONOMİK YATIRIMLARIN DESTEKLENMESİ

DESTEKLEME KAPSAMINDA DESTEKLENEN ÖRNEK KONULAR

- Bitkisel veya hayvansal ürünlerin işlenmesi, kurutulması, dondurulması, paketlenmesi ve depolanması,
- Tıbbi ve aromatik bitkilerin işlenmesi, kurutulması, paketlenmesi ve depolanması
- Büyükbaş hayvan yetiştiriciliği
- Küçükbaş hayvan yetiştiriciliği
- Kanatlı yetiştiriciliği
- Kültür mantarı üretimi
- Kanatlı kesimhaneleri
- Çelik silo ve soğuk hava deposu (sadece yeni tesislerin yapımı desteklenmektedir)
- Tarımsal ürünlerin üretilmesine yönelik iklimlendirme, sulama ve gübreleme sistemli, modern seralar (kısmen yapılmış yatırımların tamamlanması ile kapasite artırımı yatırımları desteklenmez)
- Büyükbaş ve küçükbaş kesimhaneleri (sadece mevcut tesislerin teknoloji yenileme ve/veya modernizasyonu yatırımları desteklenmektedir)
- Sulama kooperatiflerinin elektrik enerjisini temin edecek güneş ve rüzgar enerjisi yatırımları
- En az 3 dekar büyüklüğündeki seraların kullanımına yönelik güneş, rüzgar, biyogaz, jeotermal enerji yatırımları
- Denizlerde ve iç sularda su ürünleri yetiştiriciliği
- Hayvansal ve bitkisel orijinli gübre işlenmesi, paketlenmesi ve depolanması

BAZI ÖZEL ŞARTLAR

- Sert kabuklu meyveler hariç, tarımsal ürünlerin işlenmesi kapsamında, başka bir yatırım tesisinde ilk işleme yapılan mamul ürünün ikincil işlenmesine ve paketlenmesine yönelik yatırım teklifleri ile yurt dışında üretilen ürünlerin işlenmesine ve paketlenmesine yönelik yatırımlar hibe desteği kapsamında değerlendirilmez.
- Un, yem ve kütlü pamuk konusunda yeni yatırım başvuruları kabul edilmez. Çay ve fındık konusunda sadece yaş çay ve fındık üretiminin yapıldığı illerdeki başvurular kabul edilir.
- Arazi kiralamalarda en az 5 yıllık kiralama şartı aranmaktadır.
- Tarımsal amaçlı kooperatiflerce yapılacak yatırım konularına ait başvurularda kira süresi şartı aranmaz.
- Niteliği yeni tesis olan başvurular; kırsal alan, küçük ihtisas sanayi sitesi, ihtisas/karma/özel organize sanayi bölgesi ve tarıma dayalı ihtisas organize sanayi bölgelerinde yapılması halinde öncelikli olarak değerlendirilir.
- Bu program kapsamında tarımsal ürünlerin üretimine yönelik hibe desteği verilmemektedir.
- Program kapsamında hayvan alımı desteklenmemektedir.
- Trafo satın alınmaları destekleme kapsamında değildir.

- Yeni tesis yatırımlarında 3.500.000 TL,
- Tamamlama yatırımlarında 2.000.000 TL,
- Kapasite artırımı, teknoloji yenileme ve/veya modernizasyonu yatırımlarında 2.000.000 TL'ye kadar

% 50 hibe verilebilmektedir.

- İnşaat işleri, makine-ekipman giderleri, malzeme alım giderleri HİBE KAPSAMINDADIR.
- Toplam bütçesi 250.000 TL altı olan projeler kabul edilmemektedir.
- Proje bütçesi KDV hariç hazırlanır. KDV'nin tamamı başvuru sahibi tarafından karşılanır.

TARIMSAL ÖRGÜTLER





TARIMSAL ÖRGÜTLENME TABLOSU (31.10.2021 tarihi itibarıyla)

TABİ OLDUĞU KANUN	BİRİM KOOPERATİFLER		
	TÜRÜ	SAYISI	ORTAK SAYISI
1163 S.K.	TARIMSAL KALKINMA	6.835	737.404
1163 S.K.	SULAMA	2.485	318.859
1163 S.K.	SU ÜRÜNLERİ	570	30.774
1163 S.K.	PANCAR EKİCİLERİ	31	1.391.892
	ARA TOPLAM	9.921	2.478.929
1581 S.K.	Tarım Kredi	1.615	800.171
	ARA TOPLAM	11.536	3.279.100
4572 S.K.	Tarım Satış(*)	331	332.375
1196 S. K.	Tütün Tarım satış (*)	42	12.840
1163 S.K.	Üretim ve Pazarlama(*)	462	20.845
1163 S.K.	Yaş Meyve ve Sebze (*)	28	2.946
	GENEL TOPLAM	11.867	3.611.475
TABİ OLDUĞU KANUN	ÜRETİCİ BİRLİKLERİ		
	ÜRÜN /ÜRÜN GRUPLARI	BİRLİK SAYISI	ÜYE ÇİFTÇİ SAYISI
5200 S.K.	HAYVANSAL ÜRETİM	570	319.471
5200 S.K.	BİTKİSEL ÜRETİM	240	21.090
5200 S.K.	SU ÜRÜNLERİ	31	1.213
5200 S.K.	ORGANİK ÜRÜNLER	30	2.438
	TOPLAM	871	344.212
TABİ OLDUĞU KANUN	ISLAH AMAÇLI YETİŞTİRİCİ BİRLİKLERİ		
	TÜRÜ	BİRLİK SAYISI	ÜYE SAYISI
5996 S.K.	DAMIZLIK SIĞIR	81	239.321
5996 S.K.	DAMIZLIK KOYUN - KEÇİ	80	248.145
5996 S.K.	ARI	80	72.693
5996 S.K.	DAMIZLIK MANDA	31	8.852
5996 S.K.	TAVUK	6	759
	TOPLAM	278	569.770
6964 S.K.	ZİRAAT ODALARI	ODA SAYISI	ÜYE SAYISI
		765	4.921.009
5553 S.K.	ALT BİRLİKLER	7	57.534
6172 S.K.	SULAMA BİRLİKLERİ	189	428.669
5253 S.K.	ÇİFTÇİ DERNEKLERİ (***)	525	227.500
2762 S.K.	TARIMSAL VAKIFLAR (****)	14	2.500

(*) Ticaret Bakanlığının sorumluluk alanında bulunmaktadır.

(***) İç İşleri Bakanlığının sorumluluk alanındadır.

(****) Kültür ve Turizm Bakanlığının sorumluluk alanındadır.

Kaynak : tarimorman.gov.tr



TARIMSAL ÖRGÜTLENME TABLOSU

(31.10.2021 tarihi itibarıyla)

KOOPERATİF BÖLGE BİRLİKLERİ				KOOP.MERKEZ BİRLİKLERİ (**)			
TÜRÜ/ÇEŞİDİ	SAYISI	ORTAK KOOP. SAYISI	ORTAK SAYISI	SAYISI	ORTAK BİRLİK SAYISI	ORTAK KOOP. SAYISI	ORTAK SAYISI
KÖY-KOOP.	14	1.423	166.444	1	15	1.273	151.819
TARIM	13	543	62.250	1	15	952	109.005
HAYVANCILIK	35	1.734	179.301	1	36	1.806	194.000
ORMANCILIK	18	853	110.809	1	28	1.664	206.026
ÇAY	5	35	65.752	1	5	35	65.752
SULAMA	13	673	93.228	1	13	617	88.930
SU ÜRÜNLERİ	17	232	14.304	1	15	209	12.390
PANCAR EKİCİLERİ	1	31	1.391.892	0	0	0	0
ARA TOPLAM	116	5.524	2.083.980	7	127	6.556	826.798
Tarım Kredi	17	1.618	800.023	1	17	1.618	807.922
	133	7.139	2.884.151	8	144	8.171	1.628.093
Tarım Satış	15	297	320.835	0	0	0	0
Üretim ve Pazarlama	2	22	1.797	0	0	0	0
Yaş Meyve ve Sebze Pazarlama	0	0	0	0	0	0	0
TOPLAM	150	7.458	3.206.783	8	144	8.171	1.628.093

(**) Tarımsal Amaçlı Kooperatif Merkez Birlikleri bünyesinde yer alan kooperatif birlikleri

1 - KÖY - KOOP. Merkez Birliği Bünyesinde:
9 Köy.Kal.ve Diğer T.A + 3 Tarım + 1 Haayvancılık
= 13 Koop.Birliği,

2 - TAR - KOOP. Merkez Birliği Bünyesinde:
8 Tarım + 5 Köy.Kal. ve Diğer T.A
+ 1 Hayvancılık + 1 Orman = 15 Koop.Birliği,

3 - HAY - KOOP. Merkez Birliği Bünyesinde:
34 Hayvancılık + 2 Köy.Kal. ve Diğer T.A =
36 koop. Birliği,

4 - OR - KOOP. Merkez Birliği Bünyesinde:
18 Ormanlık + 8 Köy.Kal. ve Diğer T.A + 1
Hayvancılık + 1 Tarım = 28 Koop.Birliği,

5 - TUS - KOOP. Merkez Birliği Bünyesinde:
10 Sulama + 3 Köy.Kal. ve Diğer T.A. =
13 Koop.Birliği,

6 - SÜR - KOOP. Merkez Birliği Bünyesinde:
14 Su Ürünleri Koop.Birliği,

7 - ÇAY - KOOP. Merkez Birliği Bünyesinde:
5 Çay Koop.Birliği mevcuttur.



TARIMSAL ÖRGÜTLENME TABLOSU (31.10.2021 tarihi itibarıyla)

TABİ OLDUĞU KANUN	ÜRETİCİ MERKEZ BİRLİKLERİ			
	ÜRÜN /ÜRÜN GRUPLARI	SAYISI	ÜYE BİRLİK SAYISI	ÜYE ÇİFTÇİ SAYISI
5200 S.K.	SÜT	1	308	257.915
5200 S.K.	KIRMIZI ET	1	120	55.034
5200 S.K.	KANATLI HAYVAN ETİ	1	19	710
5200 S.K.	YUMURTA	1	12	374
5200 S.K.	BAL	1	91	4.429
5200 S.K.	MEYVE	1	13	1.219
5200 S.K.	TARLA BİTKİLERİ	1	13	240
5200 S.K.	SU ÜRÜNLERİ YETİŞTİRİCİLERİ	1	17	898
5200 S.K.	DENİZ ÜRÜNLERİ AVCILARI	1	7	155
	TOPLAM	9	600	320.974
TABİ OLDUĞU KANUN	ISLAH A. YETİŞTİRİCİ MERKEZ BİRLİKLERİ			
	TÜRÜ	SAYISI	ÜYE BİRLİK SAYISI	ÜYE SAYISI
5996 S.K.	DAMIZLIK SIĞIR	1	81	239.321
5996 S.K.	DAMIZLIK KOYUN - KEÇİ	1	80	248.145
5996 S.K.	ARI	1	80	72.693
5996 S.K.	DAMIZLIK MANDA	1	31	8.852
	TOPLAM	4	272	569.011
6964 S.K.	TÜRKİYE ZİRAAT ODALARI BİRLİĞİ	SAYISI	ÜYE ODA SAYISI	ÜYE SAYISI
		1	763	5.192.027
5553 S.K.	T. TOHUMCULAR BİRLİĞİ	1	7	57.534
5488 S.K.	ÜRÜN KONSEYİ	1	9	915

Kaynak : tarimorman.gov.tr



A series of horizontal lines for writing, consisting of a solid top line, a dashed middle line, and a solid bottom line, repeated down the page.